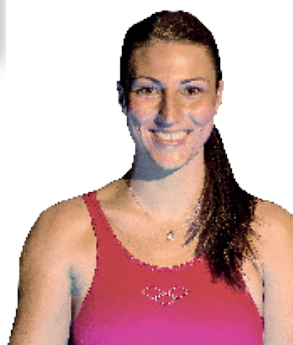


**UNIQUE**  
**SWIM SPAS**  
FITNESS & WELLNESS



GETESTET VON:  
**MIRNA JUKIC**  
OLYMPIA  
SCHWIMMERIN

**FULLY INGROUND**

MODELL: **UNIQUE 585 FI - LUX**

**SWIMMINGPOOL & FITNESSANLAGE MIT MASSAGEDÜSEN**

**Maße** 585 x 235 x 152 cm  
**Leergewicht** 1.294 kg  
**Wassermenge** 8.400 l

Gegenstromdüsen 6  
Gegenstropmpumpen 4 (2 x 3PS + 2 x 2PS)  
Gegenstrompower 10 PS  
Massageplätze 1  
Massagedüsen 8 (6 x Rücken, 2 x Waden)

Heizung 3 kW  
Ozon-Desinfektion inkl.  
Ozon-Einwaschkammer inkl.  
Zirkulationspumpe inkl.  
Digital-Bedienpanel Gecko Touch  
Stahl-Grundkonstruktion inkl.  
LED-XL-Spots 3 x Unterwasser-Farblicht  
HI-Isolierung inkl.  
ABS-Bodenwanne inkl.  
HI-Thermo-Abdeckung inkl.  
Düsen in Edelstahl inkl.  
Handlauf (Edelstahl) inkl.  
EGO<sup>3</sup>-Filterkartuschen inkl.  
Sportpaket inkl.

**%**  
**DAS ORIGINAL**  
**JETZT ZUM AKTIONSPREIS**

**UPGRADE:**



**UNIQUE 585 FI - PRO**  
4 Pumpen - 13 PS Hochleistungs-Gegenstromanlage

mit bis zu 230 m<sup>3</sup>/h Wasserdruck & Invertsystem mit 10 Stufen-Leistungsregelung



**BETA-WELLNESS.COM**

\* Satzfehler, optische sowie technische Änderungen behalten wir uns vor. Ausstattung kann je nach Ausstattung variieren. Maße können geringfügig abweichen. Verbaumaße immer mit dem Vertrieb und anhand des Originalmodells abklären.



**5,9**  
**METER**

**10 PS GEGENSTROM**  
**EXTRA +10 CM BREITE**  
**152 CM TIEFE**





## FULLY INGROUND

### ES WAR NOCH NIE SO EINFACH!

In nur drei Tagen war die Grube ausgehoben, der Untergrund fertig und der Pool installiert. Die Kosten hielten sich dabei in Grenzen.

Die Freude beim Kunden ist groß!

# 1 - 2 - 3 SCHRITTE & KOSTEN SPAREN

#### STEP1 GRUBE AUSHEBEN



#### STEP2 BODEN VERDICHTEN

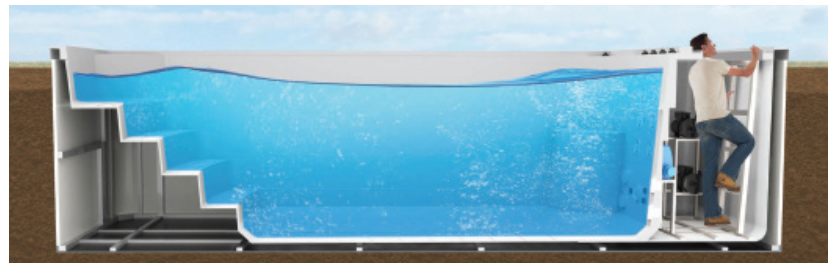


#### STEP3 POOL VERSENKEN



**HINWEIS!** Eine betonierte Bodenplatte ist abhängig vom Gelände nicht zwingend notwendig. Es reicht, wenn der Untergrund entsprechend verdichtet und mit einer Schotter-schicht von ca. 50 cm planiert wird.

Fragen Sie einfach unsere Experten!



**KEIN SCHACHT FÜR DIE TECHNIK NOTWENDIG!**  
IST IM POOL INTEGRIERT.

#### "FULLY" SWIM SPA vs. SWIMMINGPOOL

- KEINE AUFWÄNDIGEN SCHALUNGEN
- KEIN BETON-FUNDAMENT NOTWENDIG
- PATENTIERTE EINBAUWEISE > NUR 3 TAGE

**65%**  
BAUKOSTEN  
SPAREN

FASZINATION ♥ SWIM SPAS



## STANDORTWAHL

**SICHERHEIT ÜBER ALLES!** Platzieren Sie Ihren Pool nicht unter freihängenden Stromleitungen und beachten Sie die Möglichkeit von extremen Witterungseinflüssen wie starker Regen oder Schneefall (Überschwemmungs- und Versumpfungsgefahr, Dachlawinen, Schneelast); häufiger und starker Wind sind für Badende unangenehm und erhöhen den Wärmeverlust

**PRIVATSPHÄRE** - schaffen Sie ein stimmungsvolles Umfeld, das Privatsphäre schafft und vor Blicken anderer schützt

**ENTFERNUNG ZUM HAUSEINGANG / TERRASSENTÜR** - bei Regen, Schneefall und im Winter werden Sie eine kurze Wegstrecke zum Pool schätzen; das Umziehen bzw. kalte und nasse Handtücher und Bademäntel verursachen dadurch weniger Unannehmlichkeiten

**AUSSICHT** - berücksichtigen Sie die gewünschte Blickrichtung wenn Sie in Ihrem Pool sitzen resp. schwimmen - die Ausrichtung des Pools ist von der gewählten Aussicht, von der Zugänglichkeit zum Technikraum und vom notwendigen Freiraum für etwaige Abdeckhilfen (Coverlifter) abhängig.

**VERSCHMUTZUNGSGEFAHR** - beachten Sie, dass herbstliches Laub, Ruß- und Staubeinwirkung den Reinigungsaufwand des Pools erhöhen; Fußmatten oder ein kleines Wasserbecken helfen bei der Benutzung des Pools, diesen frei von Erde und Sand zu halten. für Badende unangenehm und erhöhen den Wärmeverlust.

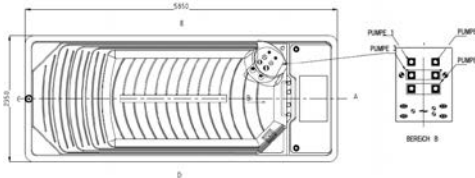
**EINBRINGUNGSMÖGLICHKEITEN** - der Pool wird grundsätzlich mittels Kran angeliefert. Bereits im Vorfeld müssen Zugänglichkeit zum Aufstellort sowie alle optionalen Ergänzungen wie die Nutzung einer Abdeckhilfe oder der Verbau einer maßgenauen Schiebeabdeckung (CoverMotion) in der Planung mit berücksichtigt werden.

**ABDECKUNG** - definieren Sie die Bedienung und Ablage der Standard-Poolabdeckung sowie alle optionalen Abdeckhilfen bereits im Vorfeld; eine Schiebeabdeckung muß im Vorfeld in der Planung berücksichtigt werden.



## WICHTIGER HINWEIS

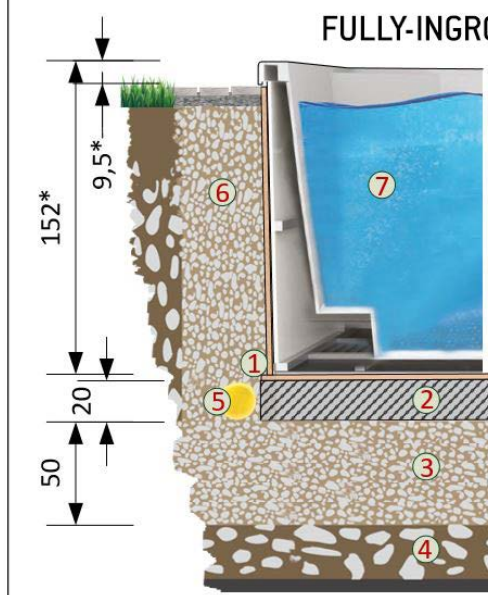
Die Wahl des Fundamentes ist immer abhängig von den örtlichen Boden- und Geländegegebenheiten (Hanglage, Grundwasser, Regenwasserfluss, etc.). Dies zu beurteilen obliegt dem Fachmann und muss von einer Baufirma im Vorfeld abgeklärt werden. Der Ein- und Verbau des Pools liegt im Verantwortungsbereich des Kunden.



## BAUSEITIGE VORAUSSETZUNGEN

- ✓ **STROM:** 1 Starkstromkabel - 5-poliges Kabel 2,5 mm<sup>2</sup> Drahtstärke / 3 x 16 Amp. C-Sicherung (bei max. 25 m Kabelzuleitung) Anschluss erfolgt direkt an die Steuerung des Pools; OPTIONAL: Lichtstromkabel (230 V) für die Tauchpumpe
- ✓ **WASSER:** kein fixer Anschluss für Zu- oder Ablauf notwendig; Entleerung mittels Tauchpumpe
- ✓ **UNTERGRUND:** absolut eben, befestigt; mind. 50 cm 20/40er Drainageschotter; darauf empfohlen 5 cm Splitt für Beton-Gehwegsplatten oder 20 cm Betonplatte mit einer Flächenbelastung von ca. 600 - 800 kg/m<sup>2</sup> lt. ÖNORM; Drainagerohr rundum die Bodenplatte wird empfohlen; 3 cm XPS-Platten als Bodenschutz der Wanne
- ✓ **HINTERFÜLLUNG:** Abhängig von der Bodenbeschaffenheit; 20/40er Drainageschotter nicht verdichtet; Schutz der Pool-Seitenverkleidung durch XPS-Platten; Abschluss der Oberfläche mit Kies-/Splittbeton für Platten, Fundament für Dielen, etc.
- ✓ **SCHACHTVERBAU:** Pool kann auch teilweise oder vollständig im Schacht verbaut werden; dieser darf nicht geflutet werden - Entwässerungsvorrichtung berücksichtigen

## FULLY-INGROUND - Einbau ohne Schacht



### Modell: UNIQUE 585 FI

Vollständiger Technikverbau im integrierten, von oben begehbaren Wartungschacht des Pools.

\* Maße können produktionsbedingt geringfügig abweichen.

- 1 - XPS-Platten - 3 cm
- 2 - Betonplatte/Eisen - ca. 20 cm
- 3 - Drainageschotter 20/40 - ca. 50 cm
- 4 - Gewachsener Boden
- 5 - Drainagerohr rundum die Bodenplatte bis zum Sickerschacht / Ablauf
- 6 - Drainageschotter - mind. 30 cm
- 7 - Wasserbefüllung noch vor der seitlichen Hinterfüllung des Pools mit Schotter