

repaBAD®
im BAD zuhause.

DAMPFBÄDER 2024



KOMPLETT-DAMPFBÄDER

015

INDIVIDUELLE DAMPFBÄDER

025

DAMPFBAD-OPTIONEN /

ZUBEHÖR

083



Repabad, das mittelständische Familienunternehmen, steht heute für qualitativ hochwertige, funktionale und designorientierte Produkte für das Bad. Das Sortiment umfasst eine große Auswahl an Bade- und Duschwannen sowie Wellness-

produkte wie Dampfbäder und Whirlpools als auch Waschtische mit den passenden Badmöbeln. Das Unternehmen mit Sitz in Wendlingen am Neckar in der Nähe von Stuttgart gehört zu den führenden Herstellern im Bereich hochwertiger

DAS UNTERNEHMEN.



Sanitärausstattung für das private Bad. Jedes Repabad-Produkt entsteht seit 1963 in der internen Entwicklungsabteilung und wird erst nach umfangreichen Tests zur Serienproduktion freigegeben. Ein Garant für viele Jahre pure Freude im Bad.



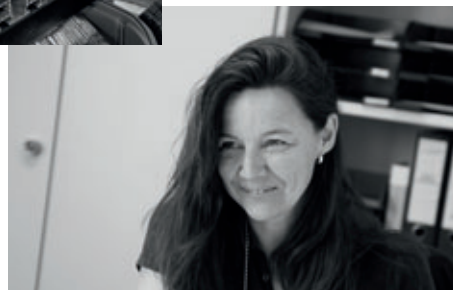
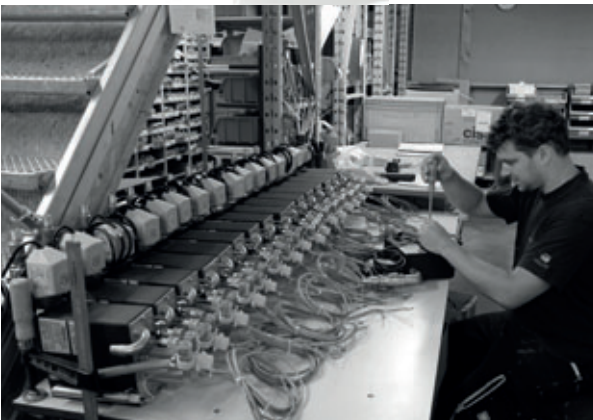
DAMPFBAD-PRODUKTION

Ein Team, auf das man sich verlassen kann.

Seit 1963 beschäftigt sich Repabad mit Themen rund ums Bad. Jahrelange Erfahrung und ein Team aus engagierten, innovativen Mitarbeiterinnen und Mitarbeitern machen den Badspezialisten zu dem, was er heute ist – ein gesundes mittelständisches Familienunternehmen.

Von der ersten Idee über ausgiebige Tests bis zur Umsetzung und Serienreife ist das Team gefragt und verfolgt akribisch die Entwicklungsschritte. Produziert wird vor Ort oder in Zusammenarbeit mit jahrelangen Partnern, vorzugsweise aus Deutschland. Jeder Einzelne setzt sich dafür ein, dass Produkte „Made by Repabad“ den hohen Anforderungen an Funktionalität und Qualität entsprechen.







JEDES DAMPFBAD
EIN UNIKAT.





MIT WASSER UND DAMPF PERFEKT ENTSPANNEN.

Während des Dampfbadens werden durch das Schwitzen Giftstoffe über die Haut nach außen transportiert. Dabei kommt es zur natürlichen Entschlackung und Entgiftung, wodurch die Haut porentief gereinigt wird. Außerdem werden Atemwege befreit und der Lymph- und Blutkreislauf angeregt. Dieser Effekt kann durch Sole optimiert werden.

Die sogenannte Aromatherapie, bei welcher die persönlich gewählten Duftstoffe dem Wasserdampf zugeführt werden, lässt den Alltagsstress loslassen. Dies in Kombination mit der passenden Farblichttherapie schafft eine ganz besondere Stimmung.

Während dem Körper über die Option "Sole" eine perfekt dosierte Salzlösung als zusätzlicher Balsam für Haut und Atemwege zugeführt wird, sorgt ein Infrarotpaneel für die gesunde Anregung des Blutkreislaufes und eine angenehme Entspannung der Muskulatur. Dies in Verbindung gebracht mit der individuell gewählten Lieblingsmusik führt zu einem unvergesslichen Dampferlebnis, welches bei Bedarf mit einer wohltuenden Erfrischung durch sanften Sprühregen aus den Nebeldüsen vollendet werden kann.

RICHTIG DAMPFBADEN – TIPPS FÜR ABSOLUTE ENTSPANNUNG

1

Vor dem Dampfbaden gründlich mit Seife oder Duschgel abduschen. Nach dem Dampfen mit klarem Wasser nachspülen, so baut die Haut wesentlich besser ihren eigenen Säureschutzmantel auf.

2

Die Verweildauer im Dampfbad sollte nicht länger als 15-20 Minuten betragen. Während dieses Zeitraums entfaltet das Dampfbad seine beste Wirkung.

3

Temperaturen ab 35 °C reichen aufgrund der hohen Luftfeuchte bereits aus, um ins Schwitzen zu kommen.



4

Zwischen den Dampfängen kühl abduschen. Hierfür eignen sich die von Repabad als Zusatzoption angebotenen Kopfbrausen. Selbstverständlich lässt sich auch über die Handbrause eine Abkühlung erreichen. Während oder auch nach dem Dampfbaden ermöglichen die Nebeldüsen eine angenehme Abkühlung.

5

Um den Kreislauf und die Durchblutung anzuregen, empfiehlt es sich, auch kalt-warme Wechselduschen einzulegen.

6

Nach / zwischen dem Dampfbaden schwitzt der Körper nach, darum warm einpacken und Ruhepausen einlegen.

Hinweis: Die Dampfbad-Regeln sind allgemeine Empfehlungen. Bei gesundheitlichen Problemen bitte immer zuerst mit einem Arzt sprechen.



ZUM WUNSCH-DAMPFBAD IN 6 SCHRITTEN.

Der Kauf eines Dampfbads ist eine weitreichende Entscheidung. Wir, das Repabad Team, unterstützen unsere anspruchsvollen Kunden bei der Planung des persönlichen Wunsch-Dampfbads: in sechs Schritten zum individuellen Traum-Dampfbad.

01

WÜNSCHE

Die räumliche Situation vor Ort und die individuellen Wünsche und Anforderungen an das Produkt bilden die Basis für die Planung einer perfekten Wohlfühloase.

02

BERATUNG

Gemeinsam mit unseren Partnern im Fach- und Einzelhandel beraten wir unsere Kunden vor Ort und stimmen die technischen Voraussetzungen ab.

03

PLANUNG

Bis ins letzte Detail wird das Dampfbad mit 3D-Programmen konstruiert und visualisiert. Erst wenn alle Details passen, beginnt die individuelle Produktion in Handarbeit.



04

PRODUKTION

Alle Dampfbadkomponenten werden auf Maß gefertigt. Für die Produktion verwenden wir qualitativ hochwertige Materialien, die unserer ständigen Kontrolle unterliegen.

05

MONTAGE

Unsere Monteure führen den Einbau der Dampfdusche durch. Gemeinsam mit den Bauherren wird die Wellnessoase in Betrieb genommen und einzelne Funktionen erläutert.

06

WOHLFÜHLEN

Nehmen Sie Platz in Ihrem Wunsch-Dampfbad. Überzeugen Sie sich von den wohltuenden Eigenschaften und hochwertigen Materialien. Das Warten hat sich gelohnt!

ALLES UNTER KONROLLE



Die übersichtliche Anordnung der einzelnen hinterleuchteten Tasten macht es leicht, das Dampfbad selbst bei starker Dampfbildung zu bedienen.

- +

-

Einstellfasten
- Temperaturwahl**
- Ein / Aus**
- Timer**
- Uhrzeit**
- D1

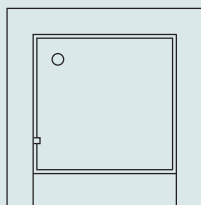
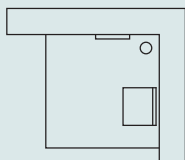
D2

Aromatherapie (optional)
- Weißes Licht** (optional)
- Farblichttherapie und Farblicht-Programme** (optional)
- Nebeldüsen mit Intervallfunktion** (optional)
- S

Sole (optional)
- A

Infrarot (optional) **oder Schaltausgang**
- Sitzheizung** (optional bei
BANFF, CALGARY, CHICAGO, COLUMBIA und VANCOUVER)





KOMPLETT-DAMPFBÄDER

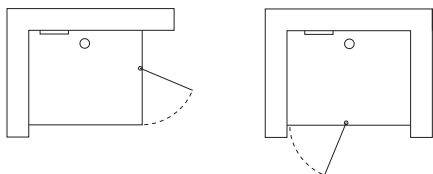
DAMPFBAD ATLANTA

Abmessungen: 100 x 100, 120 x 100 cm

Sondermaße: 90 x 90 – 150 x 150 cm

Dampfleistung: 3,2 / 4 / 6 kW

Besonderheit: Ausführung links / rechts, Nische, Ecke



GOLDEN
WAVE 2013

product
design
award
2014

Wer ein kompaktes Dampfbad sucht, liegt bei ATLANTA genau richtig. Hier ist die Dampftechnik zum großen Teil in einem, in der Wand integrierten Paneel mit Bedienelement, gekonnt untergebracht. Es lässt sich genau dort platzieren, wo es räumlich am besten passt. Als Wandbelag können Fliesen, geeigneter Naturstein oder andere geeignete Materialien dienen. Die bauseits gestellten Armaturen sind frei wählbar.

Der Dampf bleibt dank des Daches und der mit repaClear veredelten Glasabtrennung in der Dampfkabine und lädt zu entspanntem Dampfbaden ein. Das Dampfbad ATLANTA ist als Eck- und Nischenversion erhältlich und kann mit einer Duschwanne aus solidem Mineralwerkstoff oder einem barrierefreien Bodenelement zur individuellen Verfließung, kombiniert werden. Bis zu einer Größe von 150 x 150 cm kann dieses Modell millimetergenau gefertigt werden oder man entscheidet sich für eine der beiden vordefinierten Abmessungen in 100 x 100 cm oder 120 x 100 cm.

Es können verschiedene Möglichkeiten zum entspannten Sitzen gewählt werden: Klappsitze, Hocker oder eine Bank, ganz nach den persönlichen Vorlieben. Ebenso bieten verschiedene Kopfbrausen, Licht oder Farblichttherapie, Aromatherapie, Nebeldüsen, Sole, Entertainment und ein Infrarotpaneel viel Freiraum für die Individualisierung.

FARBEN PANEEL



Dark Black
Snow



Obscure
Pearl



Coffee
Sonderfarbe



Dampfbad ATLANTA 120 x 100 cm,
Eckversion, Anschlag rechts,
Optionen PURE RAIN,
Klappsitze DETROIT, weißes Licht,
Duschwanne VERONA

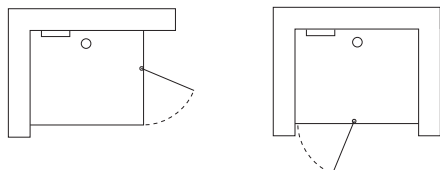
DAMPFBAD MALTA

Abmessungen: 100 x 100, 120 x 100 cm

Sondermaße: 90 x 90 – 150 x 150 cm

Dampfleistung: 3,2 / 4 / 6 kW

Besonderheit: Ausführung links / rechts, Nische, Ecke



Das Dampfbad MALTA ermöglicht eine einfache Installation, da nur wenige Bauteile während der Installation in der Wand berücksichtigt werden müssen. Das Dampfpaneel mit integriertem Bedienelement kann an jeder gefliesten Wand innerhalb vom Dampfbad positioniert werden. Die Armaturen werden bauseits gestellt und können ebenfalls frei positioniert werden. Ob Nische oder Ecke, bis zu einer Größe von 150 x 150 cm kann dieses Modell auf die Erfordernisse vor Ort gefertigt werden oder man entscheidet sich für eine der beiden vorkonfektionierten Abmessungen in 100 x 100 cm oder 120 x 100 cm.

Selbstverständlich gibt es zu jeder Abmessung eine passende Duschwanne aus Mineralwerkstoff oder ein barrierefreies, befließbares Bodenelement. Die mit repaClear veredelte Glasabtrennung und das integrierte Dach sind perfekt aufeinander abgestimmt und sind ein Garant für ein wohltuendes Dampferlebnis.

Verschiedene Sitzgelegenheiten stehen zur Wahl: Klappsitze, Hocker oder eine Bank, ganz nach dem individuellen Geschmack. Zur Individualisierung kann wahlweise aus verschiedenen Kopfbrausen, Licht oder Farblichttherapie, Aromatherapie, Nebeldüsen, Sole, Entertainment und einem Infrarotpaneel gewählt werden.

FARBEN PANEEL





Dampfbad MALTA 120 x 100 cm,
Eckversion, Anschlag links,
Optionen PURE RAIN, Hocker ORLANDO,
individuelle Duschwanne,
weißes Licht, Farblichttherapie

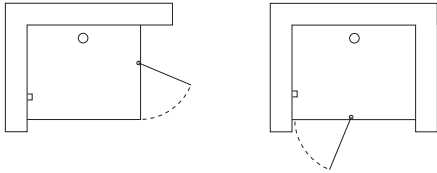
DAMPFBAD MALMÖ

Abmessungen: 100 x 100, 120 x 100 cm

Sondermaße: 90 x 90 – 150 x 150 cm

Dampfleistung: 3,2 / 4 / 6 kW

Besonderheit: Ausführung links / rechts, Nische, Ecke



Wer auf eine reduzierte Optik Wert legt und wer keine Abstriche in der Funktionalität machen möchte, entscheidet sich für das Dampfbad MALMÖ. Beim ersten Anblick verrät nur das Dach, dass es sich nicht um eine ganz normale Duschlösung handelt. Wer genauer hinschaut, erkennt das Bedienelement und die Dampfdüse, welche in den mit Fliesen oder sonstigen geeigneten Materialien belegten Wänden integriert werden.

Als Duschwanne kann ein befiesbares Bodenelement oder eine aus Mineralwerkstoff gefertigte Duschwanne gewählt werden. Ob Ecke oder Nische, bis zu einer Größe von 150 x 150 cm kann dieses Modell millimetergenau gefertigt werden. Aber auch als fertig konfektioniertes Modell in den Abmessungen 100 x 100 cm und 120 x 100 cm steht das Modell MALMÖ zur Verfügung.

Die in einem schlichten Gehäuse integrierte Dampftechnik kann an einem geeigneten Ort, im Abstand von maximal 3 Metern, montiert werden. Die Einheit aus Glasabtrennung und Dach verspricht ein wohltuendes Dampferlebnis und wird ebenfalls an die Wunschabmessungen angepasst.

Dazu muss nur noch eine passende Sitzgelegenheit aus dem umfangreichen Sortiment an formschönen Klappsitzen, Hockern oder einer Bank ausgewählt werden. Und das Dampfbad kann mit, auf den persönlichen Bedarf abgestimmten Optionen, wie Kopfbrause, Licht oder Farblichttherapie, Aromatherapie, Nebeldüsen, Sole, Entertainment oder einem Infrarotpaneel ergänzt werden.

DAMPFGENERATOR MIT ABDECKHAUBE

Hinter der abnehmbaren Abdeckhaube verbirgt sich der vormontierte Dampfgenerator. Nur für den Entkalkungsvorgang und zum Tauschen der Aromen (optional) wird die Haube abgenommen.





Dampfbad MALMÖ 130 x 80 cm, Nische, Anschlag rechts,
Optionen PURE RAIN, Hocker SEATTLE, barrierefreies Bodenelement,
weißes Licht, Farblichttherapie

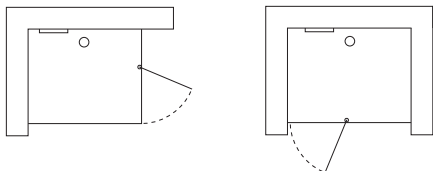
DAMPFBAD VENTURA

Abmessungen: 100 x 100, 120 x 100 cm

Sondermaße: 90 x 90 – 150 x 150 cm

Dampfleistung: 3,2 / 4 / 6 kW

Besonderheit: Ausführung links / rechts, Nische, Ecke



Wer in seinem Dampfbad alle technischen Bauteile wie Bedienelement, Armatur und Dampftechnik praktisch in einem Paneel vereint haben möchte, entscheidet sich für das Dampfbad VENTURA. Das in die Wand integrierte, schlichte Dampf- und Duschpaneel kann frei an den Wänden positioniert werden, eben genau dort, wo es später optimal genutzt werden kann. Dampfbad-Dach und Glasabtrennung bieten eine Einheit. Während das Dach den aufsteigenden Dampf nach oben begrenzt, bietet die mit repaClear veredelte Glasabtrennung einen sicheren Schutz gegen Spritzwasser beim Duschen und hält den Dampf im Inneren des Dampfbades. Ob Ecke oder Nische, selbstverständlich können Dach und Glasabtrennung an die baulichen Gegebenheiten millimetergenau angepasst werden. Oder man entscheidet sich für eine der beiden, in den Abmessungen bereits vorkonfektionierten Modelle in den Größen 100 x 100 cm oder 100 x 120 cm.

Als Duschfläche kann optional eine Duschwanne aus solidem Mineralwerkstoff, mit einer Einstiegshöhe von 5 cm, gewählt werden oder man entscheidet sich für die komplett barrierefreie Variante mit befliesbarem Bodenelement.

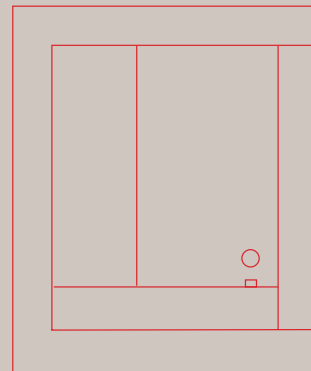
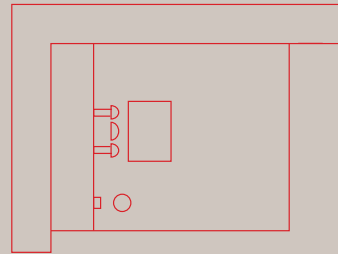
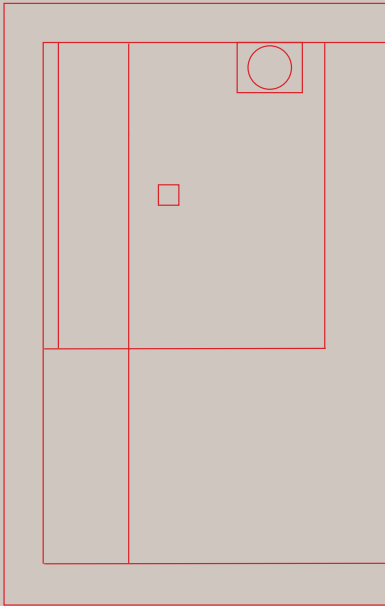
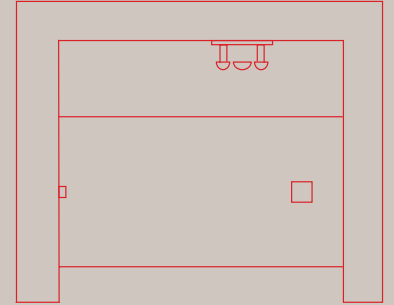
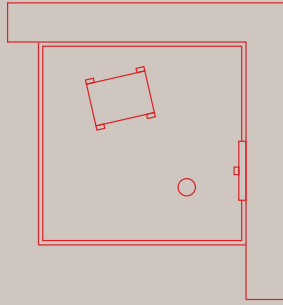
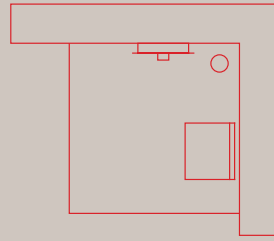
Als passende Sitzgelegenheit kann aus verschiedenen Klappsitzen, Hockern oder einer Bank ausgewählt werden. Ebenso bieten verschiedene Kopfbrausen, Licht oder Farblichttherapie, Aromatherapie, Nebeldüsen, Sole, Entertainment und Infrarot viel Freiraum für die Individualisierung.

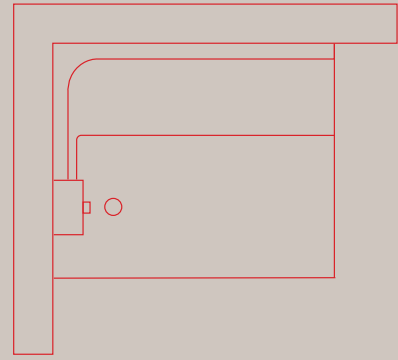
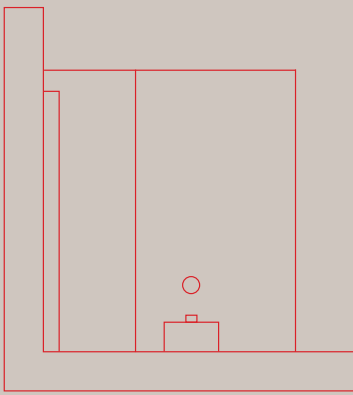
FARBEN PANEEL



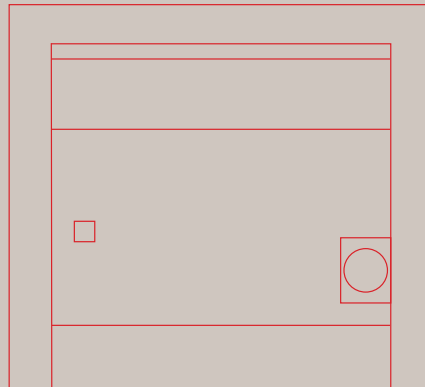
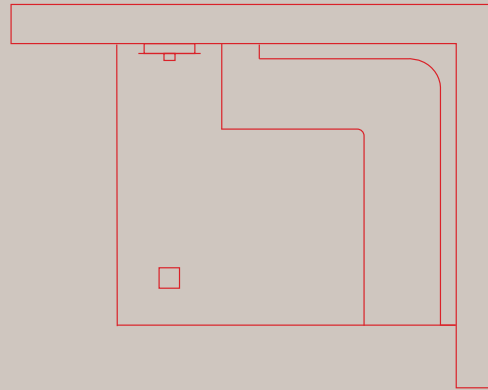
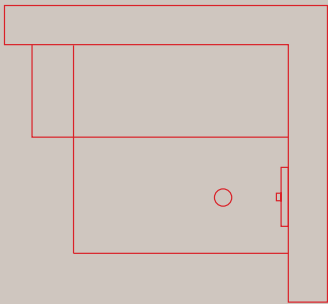
Dampfbad VENTURA 120 x 100 cm,
Eckversion, Anschlag links,
Optionen PURE RAIN, Hocker ORLANDO,
Duschwanne VERONA,
weißes Licht, Farblichttherapie







INDIVIDUELLE DAMPFBÄDER



VON DER IDEE...





30/01/20



23/10/2022



20/04/2023



...ZUM UNIKAT



02/08/202

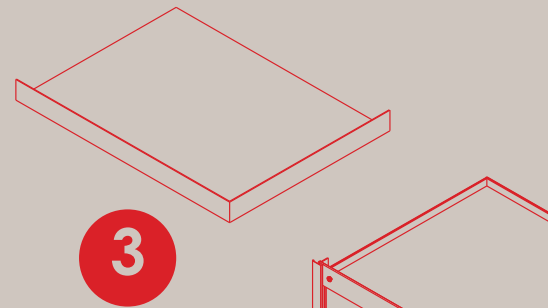


ES GEHT NOCH INDIVIDUELLER.

Wer auf der Suche nach einer Dampfdusche der Extraklasse ist, die perfekt auf die persönlichen Bedürfnisse und die Gegebenheiten vor Ort zugeschnitten ist, kann sich bei Repabad seine ganz persönliche Wellness-Oase „auf Maß“ anfertigen lassen. So bleiben keine Wünsche mehr offen.

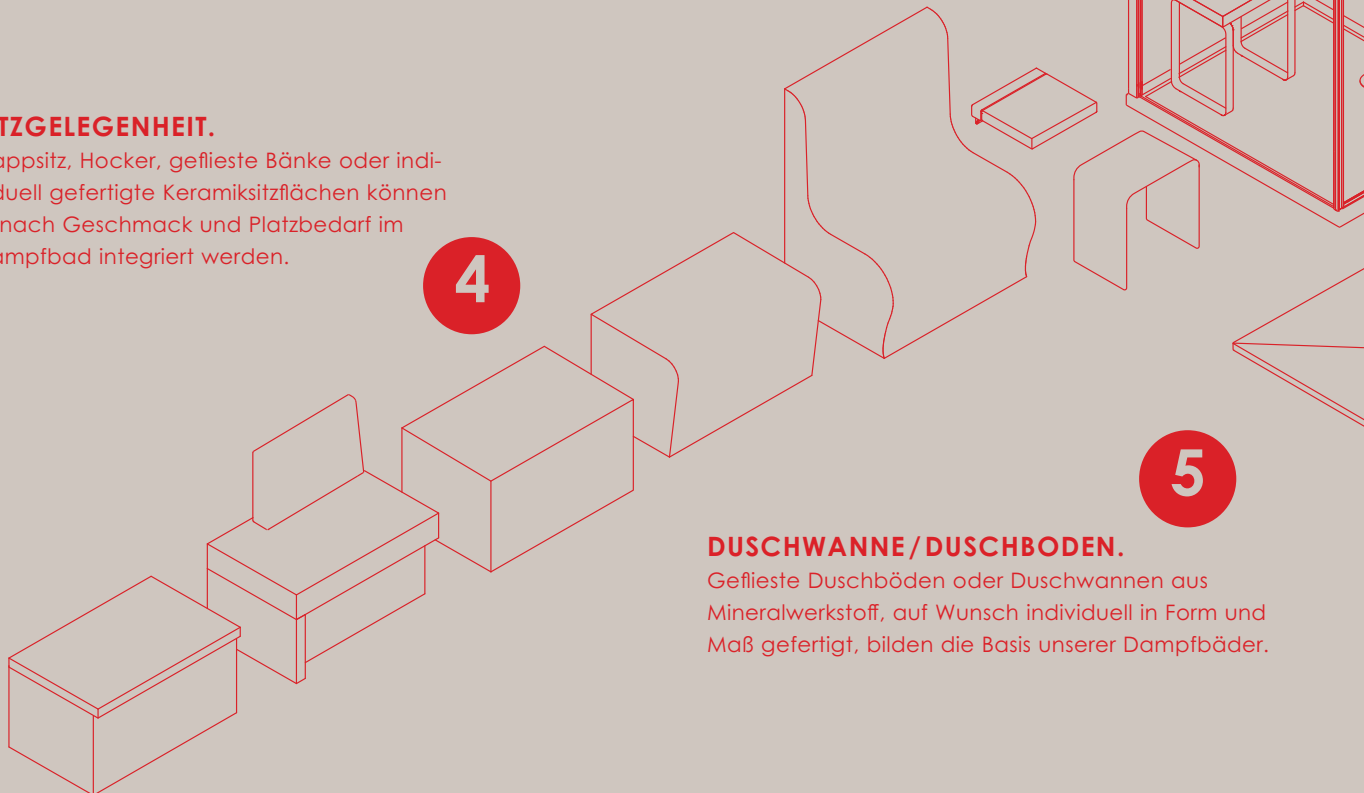
DACH „TOP“.

Ob aufgesetzt oder nahezu unsichtbar hinter der Glasabtrennung verborgen, bilden unsere Dampfbaddächer einen optimalen Abschluss, damit der Dampf nicht entweichen kann.



SITZGELEGENHEIT.

Klappsitz, Hocker, geflieste Bänke oder individuell gefertigte Keramiksitzflächen können je nach Geschmack und Platzbedarf im Dampfbad integriert werden.



DUSCHWANNE / DUSCHBODEN.

Geflieste Duschböden oder Duschwannen aus Mineralwerkstoff, auf Wunsch individuell in Form und Maß gefertigt, bilden die Basis unserer Dampfbäder.



GLASABTRENNUNG STEAM DOOR.

Auf Maß gefertigt sorgt sie dafür, dass der Dampf nicht aus der Kabine entweichen kann und ist somit Garant im dichten Dampf entspannen zu können. Beim täglichen Duschen dient Sie als Spritzschutz.

2

DAMPFTECHNIK.

Das Herzstück eines jeden Dampfbads bilden unsere leistungsstarken Generatoren, welche extern, in Paneelen oder in ganzen Paneelwänden ins Dampfbad integriert werden können.

1

6

OPTIONEN.

Licht, Farblichttherapie, Infrarot, Wasseranwendungen, Sole, Aromatherapie, Entertainment und Sitzheizung – das Dampfbad kann nach Herzenslust mit dem umfangreichen Sortiment an Wellness-Optionen ausgestattet werden.



INDIVIDUELLES DAMPFBAD 120 x 160 cm
mit Dampfpaneel VENTURA
sowie Infrarotpaneel LISSABON

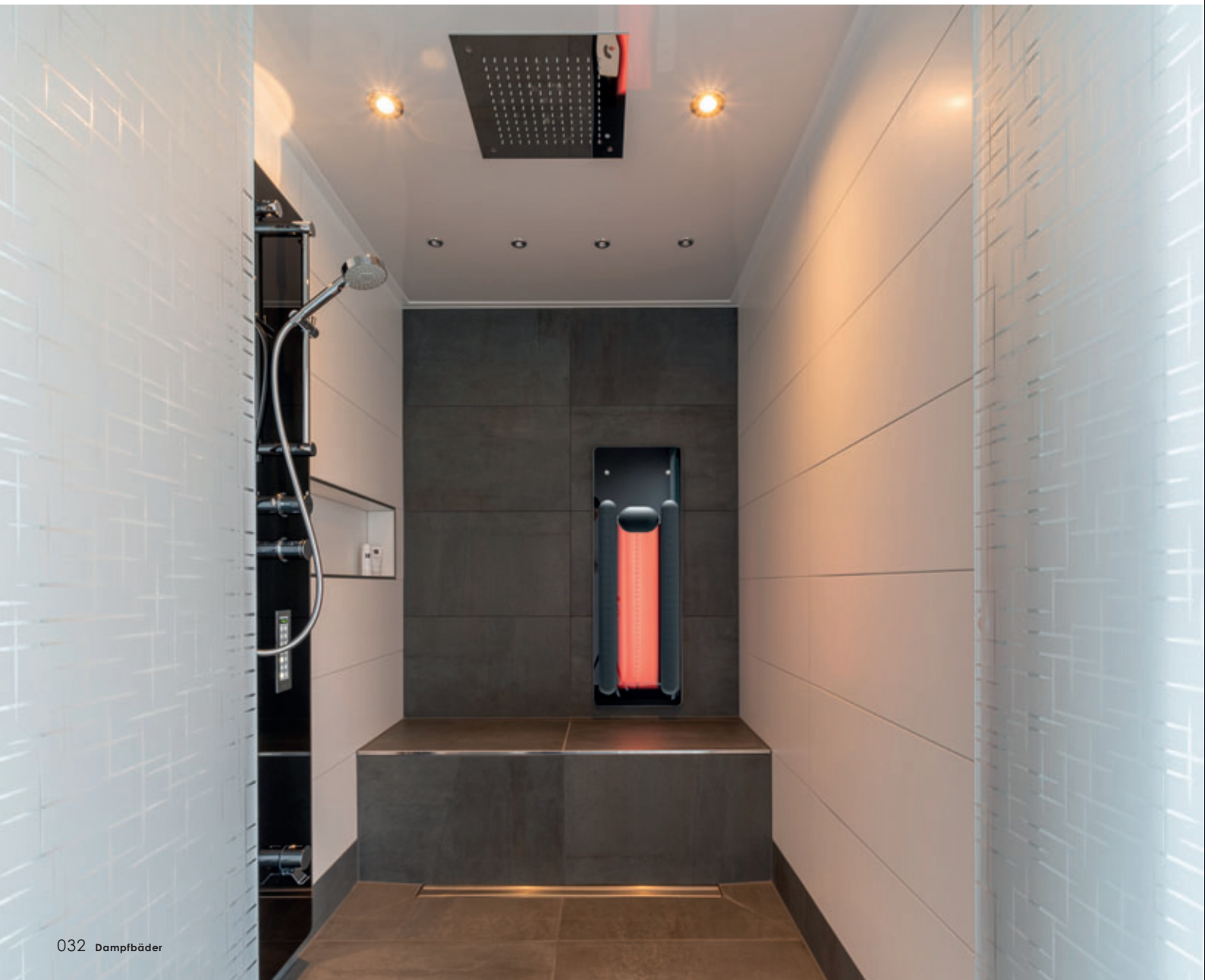


INDIVIDUELLES DAMPFBAD 120 x 135 cm
mit externem Dampfgenerator DE 900



INDIVIDUELLES
DAMPFBAD 170 x 105 cm
mit Dampfbrunnen VICTORIA

INDIVIDUELLES DAMPFBAD 120 x 160 cm
mit Dampfpaneel VENTURA
sowie Infrarotpaneel LISSABON





INDIVIDUELLES DAMPFBAD 220 x 115 cm
mit Dampfbrunnen VICTORIA, 9 kW



INDIVIDUELLES DAMPFBAD 180 x 100 cm
mit Dampf- und Duschwand TORONTO

INDIVIDUELLES DAMPFBAD 155 x 100 cm
mit Dampfbrunnen VICTORIA





INDIVIDUELLES DAMPFBAD 140 x 120 cm
mit Dampfbrunnen VICTORIA



INDIVIDUELLES DAMPFBAD 180 x 120 cm
mit Duschpaneel VENTURA



INDIVIDUELLES DAMPFBAD 160 x 105 cm
mit Dampfpaneel ATLANTA



INDIVIDUELLES DAMPFBAD 140 x 90 cm
mit Dampfpaneel ATLANTA



INDIVIDUELLES DAMPFBAD 120 x 180 cm mit externem Generator DE 900



DAMPFPANEELE

Unsere Dampfpaneele sind besonders platzsparend und werden direkt im Dampfbad montiert. Die Dampftechnik ist direkt im Paneel integriert. Zusätzlich bleibt mit den vielen Optionen genügend Freiraum zur Individualisierung.

	ATLANTA	HALIFAX
		
Volumen Dampfbad	2,2 / 3 / 5 m ³	2,2 / 3 / 5 m ³
Leistung	3,2 / 4 / 6 kW	3,2 / 4 / 6 / 9 kW
Stromanschluß	230 V / 400 V	230 V / 400 V / 2 x 230 V
Absicherung	16 A-B / 20 A-B / 3 x 16 A-B	16 A-B / 20 A-B / 3 x 16 A-B / 2 x 16 A-B



ATLANTA



HALIFAX



MALTA

MALTA	TORONTO	VENTURA	VICTORIA S	VICTORIA
				
2,2 / 3 / 5 m ³	5 m ³	2,2 / 3 / 5 m ³	5 m ³	5 / 8 / 11 m ³
3,2 / 4 / 6 kW	6 / 9 kW	3,2 / 4 / 6 kW	6 / 9 kW	6 / 9 / 12 kW
230 V / 400 V	400 V / 2 x 230 V	230 V / 400 V	400 V / 2 x 230 V	400 V / 2 x 230 V
16 A-B / 20 A-B / 3 x 16 A-B	3 x 16 A-B / 2 x 16 A-B	16 A-B / 20 A-B / 3 x 16 A-B	3 x 16 A-B / 2 x 16 A-B	3 x 16 A-B / 2 x 16 A-B / 3 x 35 A-B



TORONTO



VENTURA

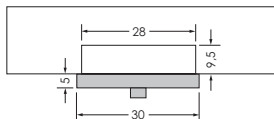


VICTORIA S

DAMPFPANEEL ATLANTA

Abmessungen: 85 x 30 x 5 / 14,5 cm (H x B x T)

Dampfleistung: 3,2 / 4 / 6 kW



Auf das Wesentliche reduziert ist das Dampfpaneel ATLANTA. Es fügt sich mit seinem schlanken Design und den abgerundeten Kanten harmonisch in jedes Dampfbad ein. Das elektronische Bedienfeld ist in die elegante Glasfront integriert, hinter der sich die komplette Dampfbadtechnik verbirgt. Steuerung und Dampfgenerator sind am Rahmen komplett vormontiert.



**GOLDEN
WAVE 2013**

FARBEN PANEEL



Dark Black
Snow



Obscure
Pearl



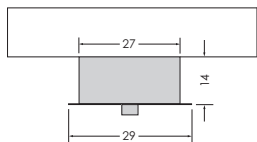
Coffee
Sonderfarbe



DAMPFPANEEL HALIFAX

Abmessungen: 197,5 / 207,5 / 219,5 x 29 x 14 cm (H x B x T)

Dampfleistung: 3,2 / 4 / 6 / 9 kW



Das Multifunktionspaneel HALIFAX wird vor die Wand gesetzt und kann somit unabhängig von baulichen Gegebenheiten montiert werden. Im Glaspaneel integriert sind die hochwertigen Armaturen sowie das elektronische Bedienelement Vision 3000. Hinter dem Glaspaneel verbirgt sich der leistungsstarke Dampfgenerator.

Anstelle des Glaspaneels kann beim Multifunktionspaneel HALIFAX ein individuell befiesbares Paneel gewählt werden. Das Paneel besticht durch sein absolutes Understatement und bietet die Vorteile einer einfachen und schnellen Installation und Montage.



FARBEN PANEEL



HALIFAX UNIQUE



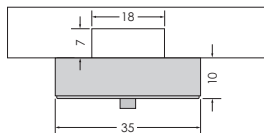


Befliehtes Dampfpaneel HALIFAX UNIQUE,
Optionen weißes Licht, Farblichttherapie,
Nebeldüsen, Keramiksitzbank VANCOUVER

DAMPFPANEEL MALTA

Abmessungen: 88 x 35 x 10 cm (H x B x T)

Dampfleistung: 3,2 / 4 / 6 kW



Das soft-edge Design dieses leistungsstarken Dampfpaneels wirkt charmant. Die vielseitigen Montagemöglichkeiten machen es zu einem universell einsetzbaren Paneel. Die 5 verschiedenen farbigen Glasfronten bieten Auswahl, um sich perfekt dem Umfeld anpassen zu können. Steuerung und Dampfgenerator sind am Rahmen komplett vormontiert.



FARBEN PANEEL



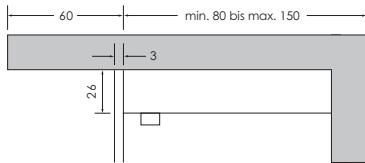
Dampfpaneel MALTA,
Optionen PURE RAIN Kopfbrause,
indirektes Farblicht, Keramiksitzbank VANCOUVER



DAMPF- UND DUSCHWAND TORONTO

Abmessungen: 208 / 220 x 80-150 x 26 cm (H x B x T)

Dampfleistung: 6 / 9 kW



Die Dampf- und Duschwand TORONTO besteht aus einer Glaspaneelscheibe mit Siebdruck und einem von außen zugänglichen Revisions-element. So ist die Dampfbadtechnik jederzeit leicht erreichbar. Das Paneel lässt sich bis zu einer Breite von 150 cm exakt anpassen. Durch die fugenlose Oberfläche ist es besonders leicht zu reinigen. Neben der Armatur und dem Bedienfeld kann auch ein Infrarotelement integriert werden. Unterschiedliche Sitzgelegenheiten, vom Klappsitz bis zur maßgefertigten Keramiksitzbank, können individuell gewählt werden. TORONTO ist nur in Kombination mit Glasabtrennung und Dach möglich.



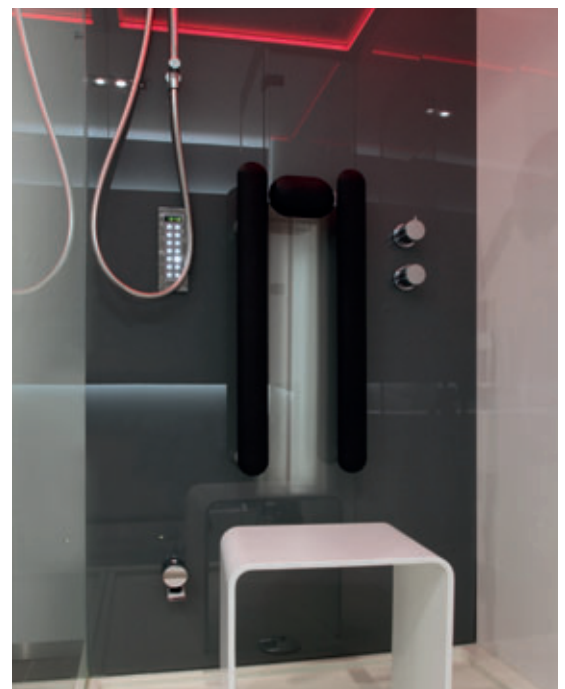
FARBEN PANEEL



Dark Black
Snow



Obscure
Coffee



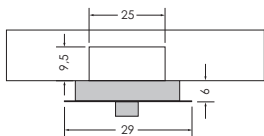


Dampf- und Duschwand TORONTO 140 x 100 cm,
Optionen Hocker SEATTLE

DAMPFPANEEL VENTURA

Abmessungen: 190 x 29 x 6 cm (H x B x T)

Dampfleistung: 3,2 / 4 / 6 kW



Das schlanke Design macht das Multifunktionspaneel zum Multitalent, es passt in nahezu jede Dusche. Im Glaspaneel integriert sind die hochwertigen Armaturen sowie das elektronische Bedienelement Vision 3000. Die in die Wand eingebaute Installationseinheit bietet ausreichend Platz für unsere leistungsstarken Dampfgeneratoren. Steuerung und Dampfgenerator sind am Rahmen komplett vormontiert.

Anstelle des Glaspaneels kann beim Multifunktionspaneel VENTURA ein individuell befließbares Paneel gewählt werden. Das Paneel besticht durch sein absolutes Understatement und bietet die Vorteile einer einfachen und schnellen Installation und Montage.



FARBEN PANEEL



Dark Black
Snow



Obscure
Pearl



Coffee
Sonderfarbe

WANDINSTALLATIONSEINHEIT

Bestehend aus: Wandinstallationseinheit, Bauschutzkappe, Zwischenrahmen mit Dichtmanschette, Leerrohr und Anschlusssteilen.



Wandinstallationseinheit 138,5 x 25 x 9,5 cm (H x B x T)



Dampfpaneel VENTURA,
Optionen PURE RAIN Kopfbrause,
weißes Licht, Infrarotpaneel LISSABON,
Hocker SEATTLE

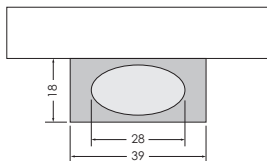


Befliestes Dampfpaneel
VENTURA UNIQUE,
Optionen PURE RAIN Kopfbrause,
indirektes Farblicht-System,
Keramiksitzbank BANF

DAMPFBRUNNEN VICTORIA S

Abmessungen: 109 x 39 x 18 cm (H x B x T)

Dampfleistung: 6 / 9 kW



Die schlanke Bauform macht es möglich, diesen Dampfbrunnen auch in kleineren Dampfbädern zu integrieren. Die mit 3 Lichtpunkten hinterleuchtete Glasfront kann farblich auf die individuellen Wünsche angepasst werden. Die Dampfschale einschließlich der Abdeckung ist wahlweise in Mineralwerkstoff oder Keramik erhältlich. Die herausnehmbare Aromaschale, welche die Aromen verschiedenster Düfte über den Dampf verteilt, wird aus widerstandsfähigem Edelstahl gefertigt.

Bei VICTORIA S ist der Dampfgenerator im Gehäuse verbaut, alle anderen Bauteile, wie beispielsweise die Steuerung, werden extern platziert.



FARBEN FRONTEN



FARBE MINERALWERKSTOFF (Standard)

Dampfschale und Abdeckung



FARBEN KERAMIK (optional) Dampfschale und Abdeckung





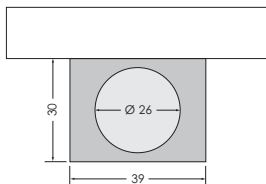
Dampfbrunnen VICTORIA S
mit Dampfschale und Abdeckung
aus Keramik (optional).



DAMPFBRUNNEN VICTORIA

Abmessungen: 109 x 39 x 30 cm (H x B x T)

Dampfleistung: 6 / 9 / 12 kW



Der aus der Dampfschale ausströmende Dampf streift sanft an der manuell mit Aromaöl befüllten Aromaschale vorbei und nimmt dabei die Aromen verschiedenster Düfte auf, um sie gleichmäßig im Dampfbad zu verteilen. In die aus Glas gefertigte Front sind drei dezente Leuchtelemente integriert, welche eine ganz besondere Atmosphäre im Dampfbad erzeugen. Die Dampfschale aus handgefertigter Keramik oder Mineralwerkstoff unterstreicht die Exklusivität von VICTORIA.

Bei VICTORIA ist die komplette Dampftechnik einschließlich der Steuerung im Gehäuse verbaut.



FARBEN FRONTEN



Dark Black
Snow



Obscure
Pearl



Coffee
Sonderfarbe

FARBE MINERALWERKSTOFF (Standard)

Dampfschale und Abdeckung



Arctic White

FARBEN KERAMIK (optional) Dampfschale und Abdeckung



Stein
Kies



Anthrazit
Arctic White



Ton
Mocca



Individuelles Dampfbad mit Dampfbrunnen VICTORIA,
Farbe Dark Black und Dampfschale aus Mineralwerkstoff, Farbe Arctic White





DAMPFTECHNIK EXTERN

Für Dampfbäder von 2 – 17m³ stehen unsere kompakten Dampfgeneratoren zur Verfügung. Allen gemein – die konstante und starke Dampfbildung.

	DE 850	DE 800	DE 900
			
Volumen Dampfbad	2,2 m ³	3 m ³	5 m ³
Leistung	3,2 kW	4 kW	6 kW
Stromanschluss	230 V	230 V	400 V
Absicherung	16 A-B	20 A-B	3 x 16 A-B

IM LIEFERUMFANG ENTHALTEN



UNTERPUTZSET TASTER

Bestehend aus: Unterputzelement, Bauschutz, Dichtmanschette und Leerrohr. Geeignet zum Einbau in Trockenbau oder Mauerwerk, Einbautiefe min. 6 cm.









TASTER

Taster in Chrom (19,8 x 6,7 cm), Sonderfarben auf Anfrage, Kabellänge wahlweise 280, 500 oder 800 cm. Zur Kombination mit Unterputzset Taster.



UNTERPUTZSET TEMPERATURFÜHLER

Bestehend aus: Unterputzelement, Dichtmanschette und Leerrohr. Geeignet zum Einbau in Trockenbau oder Mauerwerk, Einbautiefe min. 6 cm.

DE 950	DE 990	DE 1005	DE 1050	DE 9010	DE 9050
					
5 m ³	8 m ³	5 m ³	5 m ³	8 m ³	17 m ³
6 kW	9 kW	6 kW	6 kW	9 kW	18 kW
2 x 230 V	400 V	400 V	2 x 230 V	400 V	400 V
2 x 16 A-B	3 x 16 A-B	3 x 16 A-B	2 x 16 A-B	3 x 16 A-B	3 x 35 A-B



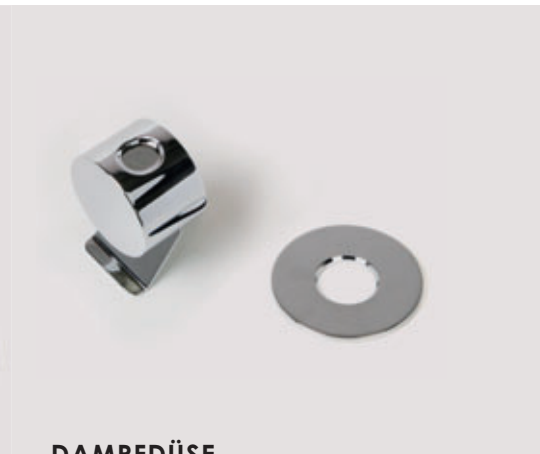
TEMPERATURFÜHLER

Bestehend aus: Temperaturfühler, mit Abdeckung und Abdeckrosette (Ø 5,5 cm), Farbe Chrom, Sonderfarben auf Anfrage, Kabellänge wahlweise 280, 500 oder 800 cm. Zur Kombination mit Unterputzset Temperaturfühler.



ÜBERGANG DAMPFLEITUNG

(Am Beispiel DE 800-950)
Mischrohr (Gewindelänge 6 cm) mit zwei Anschluss-Schläuchen für Aromatherapie Doppelt und Dampfdußenhalter (max. 6 cm, kürzbar)



DAMPFDÜSE

Dampfduüse inkl. Ablenklech und Abdeckrosette (Ø 7,5 cm), Farbe Chrom, Sonderfarben auf Anfrage. Wahlweise Dampfaußlass links, mittig oder rechts.

DACH TOP

Eine optimal abgestimmte Verbindung von Glasabtrennung und Dach ist die Voraussetzung für ein ausgereiftes Dampfbad. Beide Produkte können in Größe, Form, Höhe und Ausführung an die individuellen Bedürfnisse angepasst werden.

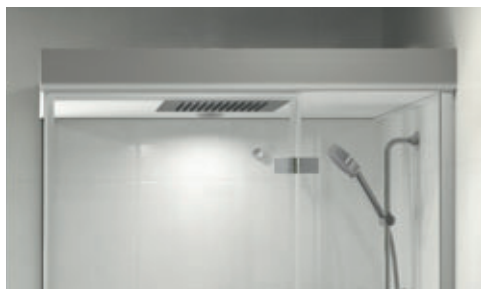


VERSENKTE DÄCHER AUS ACRYL

Die versenkten Dächer aus weißem Acryl, welche mit einer STEAM DOOR mit Siebdruck kombiniert werden, sind elegant und von außen nahezu nicht sichtbar. Erst beim Öffnen der Tür ist das, hinter der Glasabtrennung gelagerte Dach, zu sehen.



Schnittdarstellung
versenktes Dach aus
Acryl



AUFGESETZTE DÄCHER AUS ACRYL

Auf unsere STEAM DOOR ohne Siebdruck können die aus weißem Acryl individuell gefertigten Dächer aufgesetzt werden.



Schnittdarstellung
aufgesetztes Dach

VERSENKTE DÄCHER AUS ALUMINIUM

Die versenkten Dächer aus Aluminium, welche mit einer STEAM DOOR mit Siebdruck oder einer STEAM DOOR ohne Siebdruck (nur in Kombination mit KUBUS zur Raumdecke) kombiniert werden, sind elegant und von außen nahezu nicht sichtbar. Rechteckige und 5-Eck-Dächer TOP ALUMINIUM können mit einer umlaufenden indirekten Farblichttherapie ausgestattet werden.

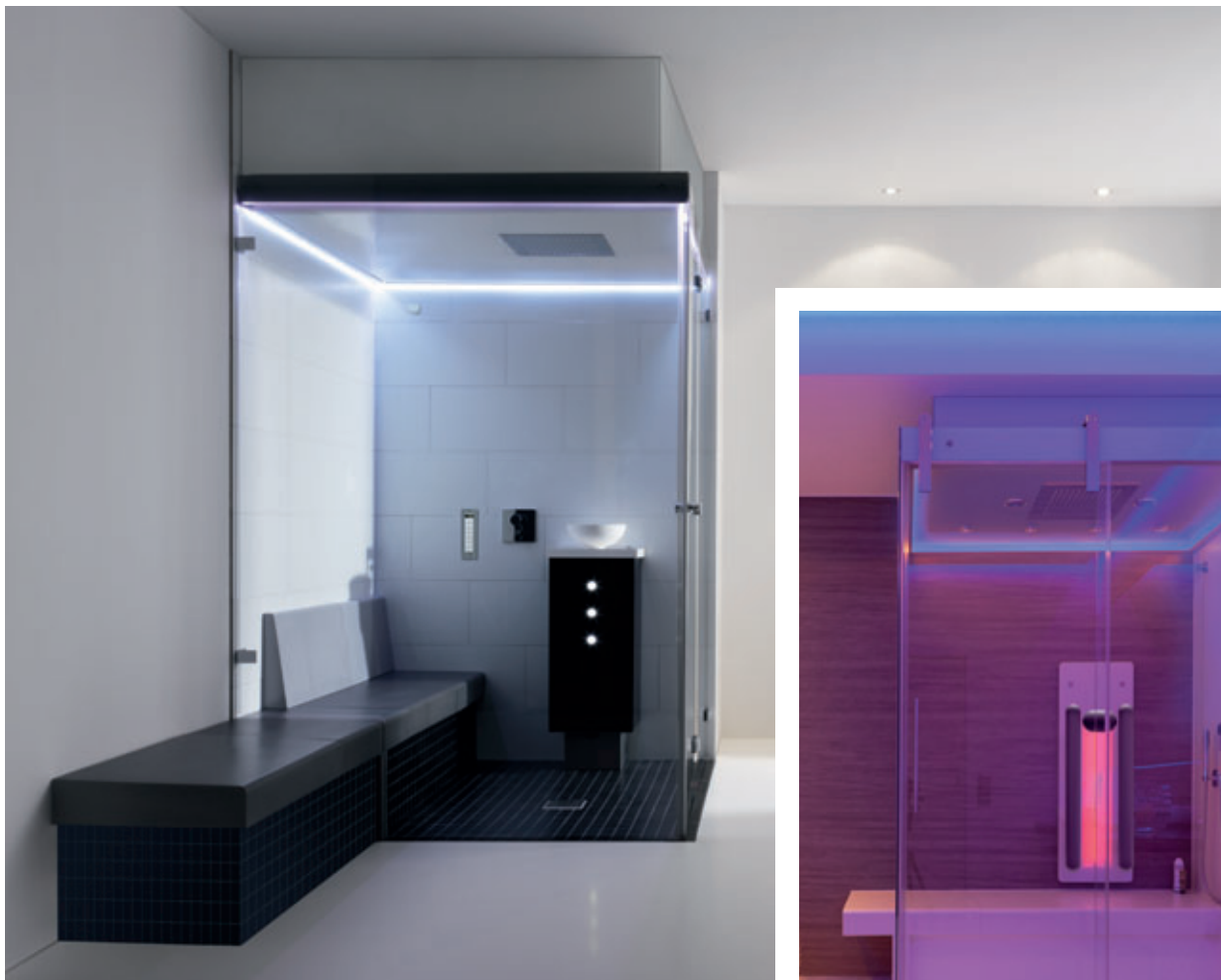


Schnittdarstellung
versenktes Dach aus Aluminium



VERBLENDUNG DACH TOP ZUR RAUMDECKE

Der Abstand zwischen Oberkante Dampfbad und Raumdecke kann optisch mit einer nach hinten versetzten Verblendung aus ESG-Sicherheitsglas geschlossen werden. Die Verblendung kann farblich an die Glasabtrennung angepasst werden oder sich in einem Farbton nach Wunsch abheben. Da oft ein Teil der Dampftechnik auf dem Dach montiert wird, sind die Blenden jederzeit durch einen Servicetechniker demontierbar.



Coffee
Dark Black
Obscure
Snow

RAL/
NCS

KUBUS VERBLENDUNG VON DACH TOP ZUR RAUMDECKE

Individuelle Dampfbäder können nun noch besser in das individuelle Raumkonzept integriert werden. So kann der Raum zwischen Oberkante Glas und Raumdecke komplett verschlossen werden und harmonisiert mit der Innenarchitektur. Als Dach kann zwischen einem Acryldach oder einem Aluminiumdach mit oder ohne indirekte Beleuchtung gewählt werden.



STEAM DOOR OHNE SIEBDRUCK FÜR AUFGESETZTE DÄCHER

Auf den ersten Blick ist es beinahe eine ganz normale Glasabtrennung. Wer genauer hinsieht erkennt jedoch den feinen Unterschied: Diese Modelle sind speziell für die Kombination mit aufgesetzten Dächern konzipiert und schließen nahezu dampfdicht. Die Reinigung der mit repaClear beschichteten Scheiben fällt besonders leicht, da die Wassertropfen abperlen.

repaCLEAR



STEAM DOOR MIT SIEBDRUCK FÜR VERSENKTE DÄCHER

Diese Modelle enthalten im oberen Bereich einen rückseitigen keramischen Siebdruck in der Wunschfarbe. Durch diese Produktionsmethode ist der Druck außerordentlich widerstandsfähig und wirkt besonders brillant. Alle STEAM DOOR Modelle mit Siebdruck können nur mit versenkten Dächern kombiniert werden. Dank der aufgetragenen repaClear-Veredelung ist die Reinigung besonders einfach: Wassertropfen perlen mühelos an dieser Beschichtung ab, sodass Pflege und Reinigung nur minimalen Aufwand erfordern.



Coffee
Dark Black
Obscure
Snow

RAL /
NCS



STEAM DOOR SCHIEBETÜR MIT SIEBDRUCK FÜR VERSENKTE DÄCHER

Diese Schiebetür ist in vielen Fällen eine praktische und zugleich auch formschöne Lösung. Elegant gleitet die Schiebetür an der Glasfront vorbei und ist im geöffneten Zustand nicht hinderlich. Der große Vorteil sind die außen geführten Gleitrollen in Chrom, die somit nicht direkt im Dampf sind und ihre Leichtgängigkeit behalten. Wie bei allen STEAM DOOR Modellen für versenkte Dächer, ist auch hier im oberen Bereich der Glasabtrennung, ein keramischer Siebdruck in der Wunschfarbe vorhanden. Dahinter verbirgt sich das entsprechende Dach TOP. Selbstverständlich, dass auch diese Modelle mit der mühelos zu reinigenden repaClear Beschichtung ausgestattet sind. Wassertropfen perlen einfach an dieser Beschichtung ab.



HANDTUCHHALTER

Um sein Handtuch nach dem Duschen und Dampfen in greifbarer Nähe zu haben, ist der Handtuchhalter äußerst praktisch. Er ist an der Glasabtrennung von der Innenseite flächenbündig befestigt.



STANGENGRIFF

Der optional erhältliche Stangengriff aus massivem Messing (Farbe Chrom) bietet zusätzlichen Komfort. Er ist besonders einfach zu halten, auch mit nassen Händen (bei STEAM DOOR mit Schiebetür und Pendeltür ist der Stangengriff Standard).



GENIESSEN – SITZEND ODER SOGAR LIEGEND.

Voraussetzung für ein entspanntes Dampfbaden sind bequeme Sitz- oder Liegeflächen. Je nach individueller Möglichkeit stehen Hocker oder Klappsitze aus pflegeleichtem, hautsympathischem Material, individuell befließbare Sitzelemente oder auf Maß gefertigte Sitzbänke aus Keramik zur Verfügung. Die befließbaren Sitzelemente und die Sitzbänke aus Keramik lassen sich in der Länge der jeweiligen baulichen Gegebenheit anpassen. Der Einbau einer optionalen Heizung sorgt für noch mehr Behaglichkeit beim Dampfbaden. Einfach Platz nehmen und entspannen!



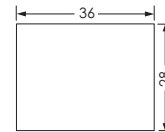
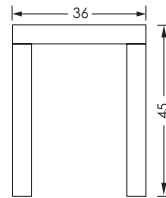
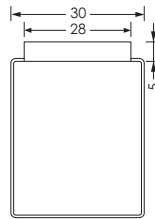


Klappsitz, Hocker oder eine Bank
können im Badezimmer oder der Dusche
genutzt werden.



HOCKER ORLANDO

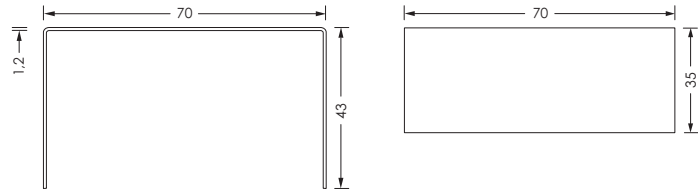
Ob als Sitzgelegenheit in oder vor der Dusche, ein bequemer Hocker im Bad ist praktisch. Gestell in Edelstahl gebürstet, Sitzfläche aus weichem PU-Material in den Farben Arctic White oder Schwarz. 45 x 36 x 30 cm (H x B x T). Belastbar bis 130 kg, Gewicht 8,5 kg.





BANK PORTLAND

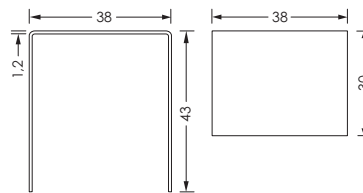
Schlicht und elegant. Die aus Mineralwerkstoff gefertigte Bank kann in – aber auch außerhalb der Dusche genutzt werden. Farbe Arctic White, 43 x 70 x 35 cm (H x B x T). Belastbar bis 100 kg, Gewicht 11 kg.



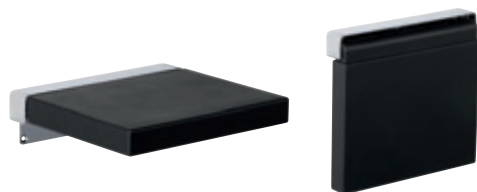
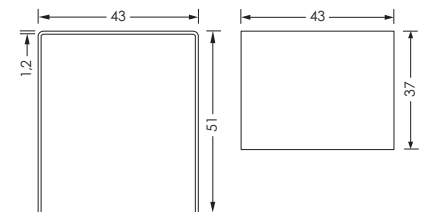
HOCKER SEATTLE / SEATTLE XL

Schlicht und elegant. Die aus Mineralwerkstoff gefertigten Hocker können in – aber auch außerhalb der Dusche genutzt werden. Farbe Arctic White, 43 x 38 x 30 cm / 51 x 43 x 37 cm (XL) (H x B x T). Belastbar bis 100 kg. Gewicht 7 kg, 10,5 kg (XL).

Hocker SEATTLE

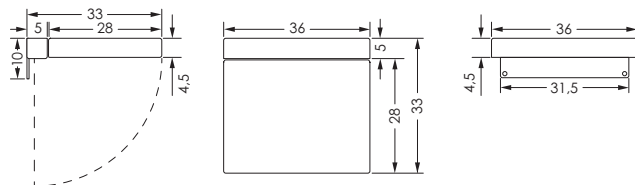


Hocker SEATTLE XL



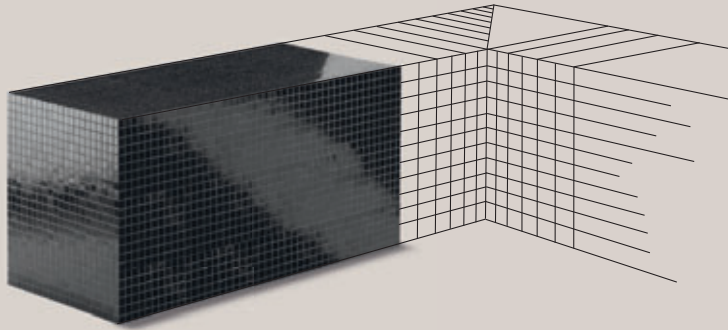
KLAPPSITZ DETROIT

Klappsitz mit verchromtem Wandbeschlag und großzügiger Sitzfläche aus weichem PU-Material in den Farben Arctic White und Schwarz. 10 x 36 x 33 (H x B x T). Belastbar bis 100 kg.



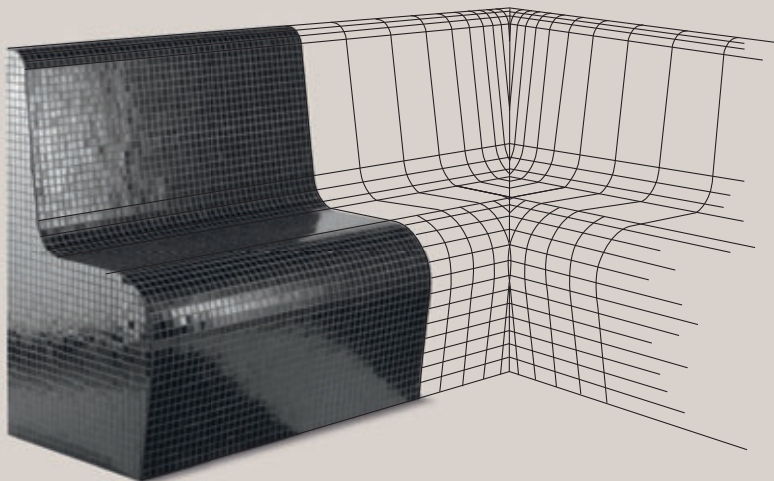
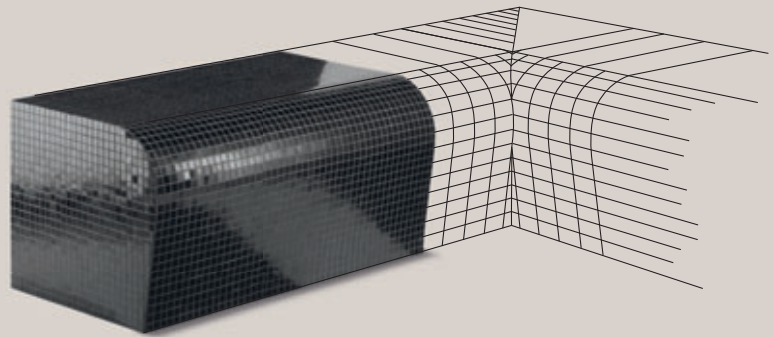
BEFLIESBARE SITZE

Die in der Länge auf Maß gefertigten Sitzelemente können individuell belegt werden. Besonders eignen sich hierzu Fliesen oder Glas. Je nach Geschmack stehen verschiedene Geometrien zur Verfügung. Optional kann eine Dünnbettheizung integriert werden, um das Dampferlebnis zusätzlich zu steigern.



**SITZBANK
COLUMBIA**

**SITZBANK
CHICAGO**



**SITZBANK
CALGARY**



INDIVIDUELLE KERAMIKSITZBANK

Die auf Maß gefertigten und beheizbaren Keramiksitzbänke laden zum entspannten Verweilen im Dampfbad ein. Die handgefertigten Elemente werden der räumlichen Situation im Badezimmer angepasst und können außerhalb der Dampfbadkabine (nur bei VANCOUVER) fortgeführt werden. Repabad bietet die exklusiven Sitzelemente VANCOUVER und BANFF in verschiedenen Keramikfarben an. Die Farben sind frei wähl- und kombinierbar.



Stein, Kies, Antrathzit, Arctic White, Ton, Mocca, Creme, Caramel



Ein ganz besonderes Gefühl ist es, im Dampfbad auf einer vorgewärmten Keramiksitzbank Platz zu nehmen. Denn es handelt sich dabei nicht um konventionell erzeugte Wärme, sondern um Strahlungswärme, welche durch die Infrarot-C-Strahlung erst im Inneren des Körpers ihre ganze Wirkung entfaltet.



Strahlungswärme Keramik





VANCOUVER INDIVIDUELLE KERAMIKSITZBANK

Für eine Sitzbank im Dampfbad oder auch außerhalb vom Dampfbad, können VANCOUVER-Sitzbänke gefertigt werden. Besonders die unterschiedlichen Geometrien der einzelnen Elemente machen diese Sitzbänke so vielseitig. Fast alles ist bei VANCOUVER möglich, ob im direkten Anschluss an ein Dampfpaneel HALIFAX, als Ecklösung oder in Verbindung mit einer Rückenlehne. Bei der Farbwahl kann man sich auf eine Farbe beschränken oder eine Kombination von 2 verschiedenen Farbtönen auswählen. Bei der Wahl des passenden Untertritts steht eine in Arctic White gefertigte Mineralwerkstoffplatte zur Verfügung oder man entscheidet sich für eine beheizte Variante.



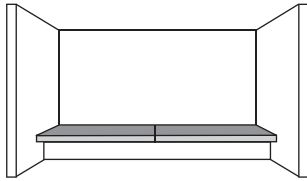
BANFF INDIVIDUELLE KERAMIKSITZBANK

Wer Wert auf eine möglichst großflächige Keramiksitzbank mit weichen Radien im Bereich der Kniekehle innerhalb vom Dampfbad legt, entscheidet sich für BANFF. Bis zu 120 cm lang wird dieses Element millimetergenau gefertigt. Bei längeren Abmessungen können mehrere Elemente aneinander gereiht werden – auf Wunsch auch in einer symmetrischen Anordnung. Selbstverständlich ist die Keramiksitzbank mit einer integrierten Heizung ausgestattet. Vier Farbtöne stehen zur Auswahl. Der Untertritt kann wahlweise aus Mineralwerkstoff in der Farbe Arctic White oder in einer befließbaren Variante gefertigt werden.



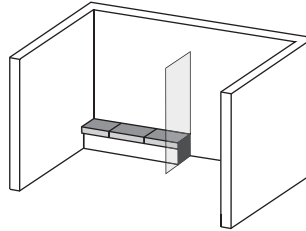
GESTALTUNGSBEISPIELE FÜR INDIVIDUELLE KERAMIKSITZBANK

VANCOUVER / BANFF



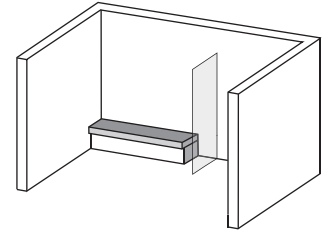
Nischensitzbank eingepasst, einseitig oder symmetrisch geschnitten

VANCOUVER / BANFF



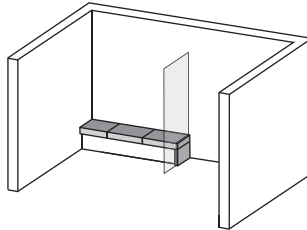
Nischensitzbank mit Keramik am Glas endend mit Siebdruck auf Glas

BANFF

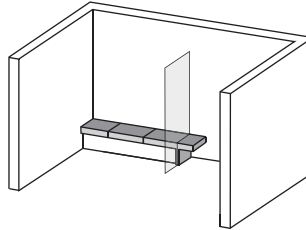


Nischensitzbank mit Abschluss in der Kabine

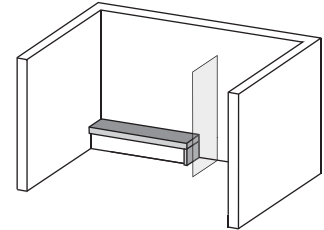
VANCOUVER



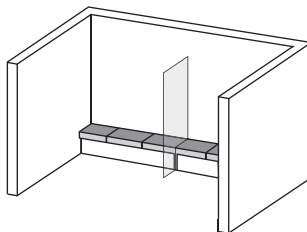
Nischensitzbank mit Glasausschnitt mit Sockelwange



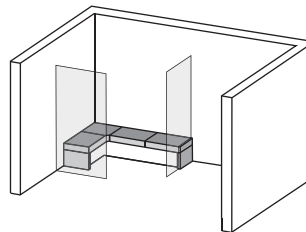
Nischensitzbank mit Glasausschnitt mit Sockelwange und verlängerter Sitzbank (max. 25 cm Überstand)



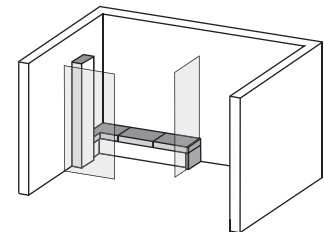
Nischensitzbank mit Abschluss in der Kabine mit Sockelwange



Nischensitzbank mit Glasausschnitt mit Sockelwange und verlängerter Sitzbank (nur in Verbindung mit befliesten barrierefreien Bodenelementen)




Ecksitzbank mit einem Glasausschnitt mit Sockelwange und Abschluss in der Kabine (Länge und Breite nicht kürzbar)



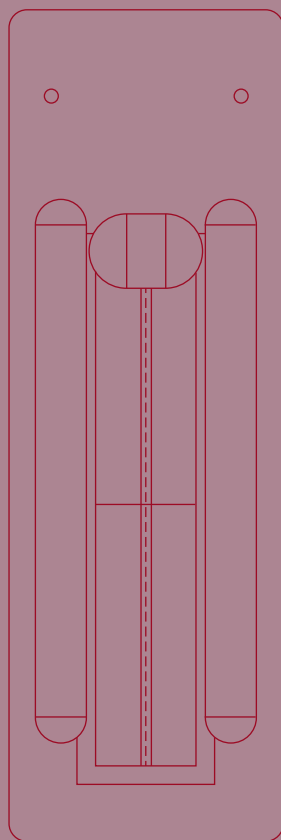
Ecksitzbank mit Anschluss an Paneel HALIFAX, dargestellt Ausrichtung Paneel links, Sitz rechts mit einem Glasausschnitt mit Sockelwange (nur zur Kombination mit STEAM DOOR mit Siebdruck (Höhe 230 cm))





A close-up photograph of a woman with freckles and her hair pulled back, sitting in a steam bath. She is leaning forward with her hands clasped together, resting her chin on them. Her eyes are closed, and she has a serene expression. The background is a light-colored tiled wall with steam rising from the bottom.

Gesund bleiben –
mit entspannenden Wellness-Optionen.



DAMPFBAD-OPTIONEN

Ein umfangreiches Sortiment
an verschiedenen Brausen macht
das Dampfbad zur Erlebnisdusche.
Die natürlichen Kräfte des Wassers
sorgen für Wellness pur.





HANDBRAUSE

Die ergonomisch geformte Handbrause ist bei allen Dampfpaneelen mit Armatur enthalten. Mit 3 Strahlarten und Antikalk-Funktion.



RAINDROP KOPFBRAUSE XL

Die RAINDROP Kopfbrause XL (Ø 25 cm) mit Antikalk-Funktion ist fertig im Dach vormontiert für den absolut tropischen Entspannungsgenuss. Geeignet für alle Repabad-Dampfbäder, Dach TOP oder für bauseitigen Einbau mit 6 cm Abstand zum Dach TOP (min. 3 bar / max. 5 bar Fließdruck). Durchflussmenge (bei 3 bar): 10 l/min



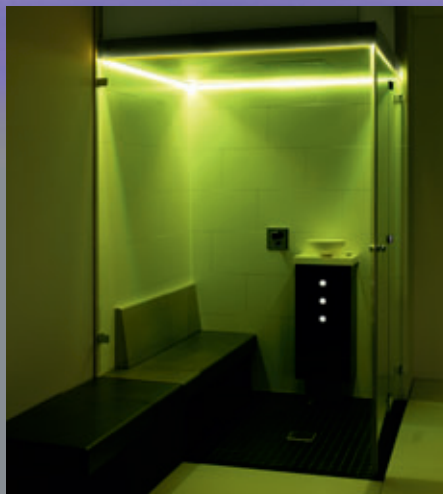
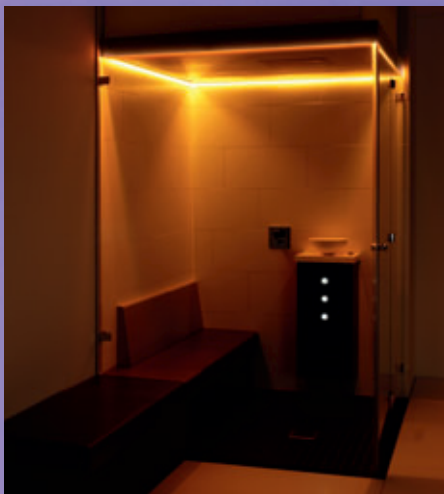
PURE RAIN KOPFBRAUSE L / XL

Für die PURE RAIN Kopfbrause (38 x 38 cm und 50 x 50 cm) mit Antikalk-Funktion ist im Dach eine entsprechende Montagevorrichtung vorgesehen. Bei Dächern größer 120 x 120 cm muss die Kopfbrause auf Grund des hohen Gewichts zusätzlich bauseits abgehängt werden. Es wird eine Dachverblendung zwischen Dach und bauseitiger Decke empfohlen. Die Kopfbrause wird bündig mit dem Dach TOP verschraubt (min. 3 bar / max. 5 bar Fließdruck). Durchflussmenge L und XL (bei 3 bar): 14 l/min. Nur lieferbar in Verbindung mit Dach TOP.



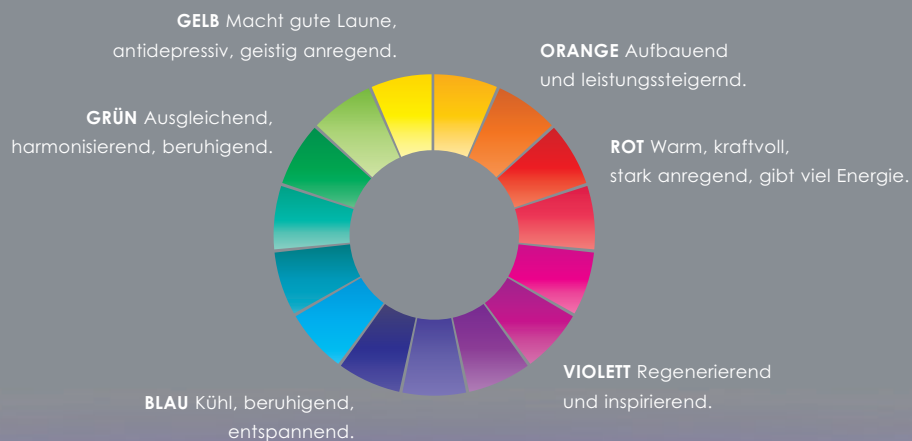
FARBLICHTTHERAPIE

Farben wirken auf unsere Stimmung und unser Wohlbefinden. Sie mobilisieren innere Energie und vitalisieren den menschlichen Organismus. Je nach Modell kann zwischen einem LED-Powerstrahler und einem indirektem Farblicht-System gewählt werden. Sechs Farblichtprogramme mit unterschiedlicher Wirkung stehen zur Wahl. Für die Grundausleuchtung von Dampfbädern ist weißes Licht neben der Farblichttherapie von Vorteil.



INDIREKTES FARBLICHTSYSTEM FÜR ALUMINIUM-DÄCHER

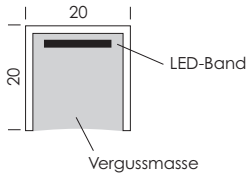
Beinahe mystisch empfindet man den Blick nach oben im Dampfbad wenn man das indirekte Farblichtsystem genießt. Über die spezielle Oberfläche des Aluminiumdaches wird das weiche Licht reflektiert und erhellt so das Innere des Dampfbads auf eine ganz besondere Art und Weise. Zur Auswahl stehen 8 vordefinierte Lichtfarben, welche individuell in ihrer Intensität eingestellt werden können oder man wählt eines der 6 Farblicht-Programme.



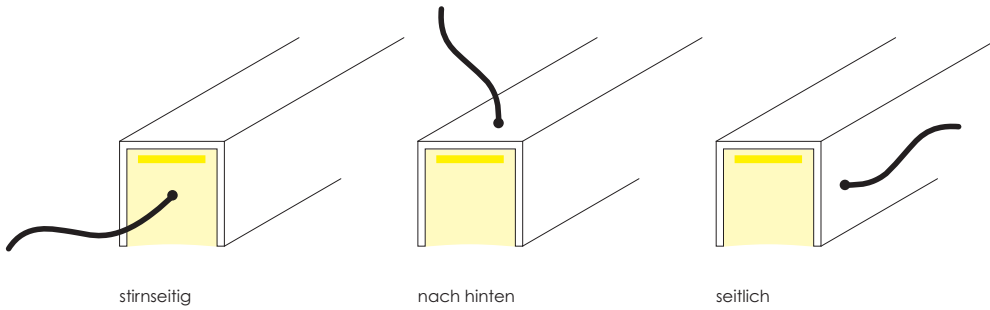
LICHTSCHIENEN

Wer weitere Beleuchtungs-Akzente im Dampfbad oder im Badezimmer in das Lichtkonzept des Dampfbades integrieren möchte, kann weitere, auf Maß gefertigte Lichtschienen ergänzen. Die wasser- und dampfgeschützten Lichtschienen können bauseits genau dort eingesetzt werden, wo sie am besten zu Geltung kommen.



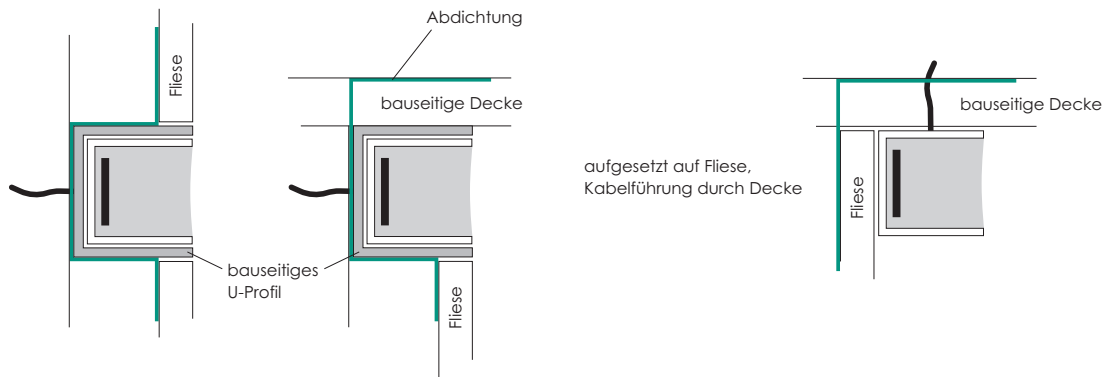


Möglichkeiten Kabelaustritt



Einbaumöglichkeiten

in bauseitiges U-Profil 25 x 2 mm eingesetzt



AROMATHERAPIE

Ein sinnliches Dampfbad-Erlebnis verspricht die Aromatherapie – eine weitere Möglichkeit, das Dampfbad neben Sole und Farblichttherapie sinnvoll zu ergänzen. Düfte, in Form von ätherischen Ölen oder Essenzen, werden dem Dampfstrom entweder manuell oder automatisch beigegeben und können sich im heißen Dampf hervorragend entfalten. Sie haben eine angenehme Wirkung auf das physische und psychische Wohlbefinden. Die Aromatherapie wird schon lange erfolgreich in der Naturheilkunde angewandt.



DÜFTE ZUR AUTOMATISCHEN DUFTBEIMISCHUNG.

Zwei unterschiedliche Aromen können automatisch dem Duftstrom beigemischt und über das elektronische Bedienfeld reguliert werden. Hierfür steht ein sorgfältig ausgewähltes Sortiment an wohlthuenden Düften zur Verfügung: Bergkiefer, Eukalyptus, Kamille, Lavendel, Mango, Rosengarten und Lemongras, zu je 500 ml.

AROMAESSENZEN

Düfte verführen zum Träumen und Entspannen. Durch die speziell angefertigte Dampfdüse oder mit unserer Aromatherapie, können Aromaessenzen Ihr Dampferlebnis noch schöner machen.

Probierflaschen Aromaessenz

7 kleine Probierfläschchen à 50 ml entführen Sie in die Welt der Düfte. Der Inhalt reicht für ca. 20 Anwendungen pro Duft. Genau das Richtige für alle, die sich noch nicht festlegen möchten.



Bergkiefer: Bei Erkältung und Gliederschmerzen. Stabilisierend, kräftigend, durchblutungsfördernd.

Eukalyptus: Bei Erkältung, Kopf- und Gliederschmerzen, Abgespanntheit. Erfrischend, schleimlösend, entzündungshemmend.

Kamille: Bei nervöser Haut, Unruhe, Verkrampfung, Erkältung. Beruhigend, entzündungshemmend, krampflösend.

Lavendel: Bei Stress und Unruhe. Beruhigend, stärkend und ausgleichend.

Lemongras: Bei Unruhe und Erschöpfung. Anregend, erfrischend und stimmungsaufhellend.

Mango: Bei Erschöpfung, Unruhe, Müdigkeit. Aufmunternd, erfrischend und stimmungsaufhellend.

Rosengarten: Bei Nervosität, Unruhe, Stimmungsschwankungen. Harmonisierend, stimmungshebend, ausgleichend.



NEBELDÜSEN

Ein sanfter Sprühregen sorgt für Abkühlung, falls es mal zu warm wird und verändert in sekundenschnelle das Klima im Dampfbad. Darüber hinaus kann man durch eigene Wasserdampf-Variationen sein persönliches, optimales Wohlfühl-Klima schaffen oder man verwendet die Nebeldüsen ganz einfach als sanfte Abkühlung nach dem Dampfbaden. Dabei löst sich der Dampf innerhalb nur wenigen Sekunden auf.



SOLE

Durch den Einsatz von Sole werden die gesundheitlichen Aspekte des Dampfbadens zusätzlich verstärkt. Über eine spezielle Pumpe wird die Solelösung in die Kabine gesprüht und vom Wasserdampf aufgenommen. Durch die Kombination aus Dampf und Sole wird ein ganz besonderer Effekt erzielt. Das Salz auf der Haut verstärkt das Schwitzen und die Entschlackung. Die Poren öffnen sich im warmen Dampf und werden so noch besser gereinigt. Sole kann zur Prävention und Heilung von Atemwegsbeschwerden eingesetzt werden. Sie wirkt entzündungshemmend, schleimlösend und expektorierend. Auch bei problembehafteter Haut und Allergien hat die vernebelte Salzlösung eine ausgesprochen positive Wirkung.

Heilsame Infrarot-Tiefenwärme
für das Bad zu Hause.



INFRAROT IM DAMPFBAD

Infrarotwendungen zählen heute zu einer der Möglichkeiten, um im Bereich Gesundheit aktiv zu werden. Die gesundheitsfördernden Wellen sind für das menschliche Auge nicht sichtbar und wirken – wie der lateinische Begriff „infra“ es beschreibt – erst unter der Haut. Infrarotkabinen werden heute in den verschiedensten Arten eingesetzt. Gut ist es, wenn sie dort zum Einsatz kommen, wo es um Wohlbefinden geht.

Repabad hat daher Infrarot-Produkte für das Badezimmer entwickelt. Doch nicht jedes Bad bietet ausreichend Platz, um eine zusätzliche Infrarotkabine neben dem Dampfbad zu platzieren. Daher werden Repabad-Infrarotprodukte direkt in das Dampfbad platzsparend integriert. Bauteile, die zur Funktion der Dampfdusche gehören, werden einfach für die Infrarot-Dusch-Lösung mitgenutzt. So dient die Glasabtrennung nicht nur als Spritzschutz, sondern auch als Wärmeschild. Denn die Umgebung in einer Kabine erwärmt sich schneller als in einem offenen Raum – der Wohlfühlfaktor steigt und der Körper kommt rasch in den gewünschten Bereich einer thermoneutralen Zone.

Die kompakte Bauart und die hochwertigen Materialien sowie die absolut wasserdichte Konstruktion ermöglichen eine Integration in nahezu jedes Dampfbad.

Benjamin Hirth Physiotherapie-Praxis, Altbach – www.physio-hirth.de



»Die Infrarottherapie arbeitet mit heilsamer Tiefenwärme. Dabei transportiert unser Blut die freigesetzte Wärme im gesamten Körper bis in die Extremitäten. Durch den Anstieg der Körpertemperatur weitet sich das Kapillarsystem und der Stoffwechsel wird aktiviert. Dies wirkt sich positiv auf die Gesundheit aus.«

■ **Bewegungsapparat**

Die Muskulatur wird stärker durchblutet und Verspannungen sowie lokale Blockaden werden gelöst.

■ **Vegetatives Nervensystem**

Autonome körperinterne Regelvorgänge werden aktiviert und es kann ein Ausgleich stattfinden, z.B. des gesamten Organsystems.

■ **Immunsystem**

Der Temperaturanstieg veranlasst den Körper, vermehrt Abwehrstoffe zu bilden und auszusenden.

■ **Psyche**

Durch die Entspannung wird die Ausschüttung von stressauslösenden Botenstoffen vermindert und das Allgemeinbefinden positiv gesteigert.

DIE WIRKUNG VON INFRAROT-TIEFENWÄRME

Infrarot arbeitet mit Tiefenwärme. Die Erwärmung des Rückenbereichs entlang der Wirbelsäule (ca. 12 % der gesamten Hautoberfläche) wärmt das Blut im Körperinneren, wodurch die Wärme im ganzen Körper verteilt wird. Somit beschränkt sich die positive Wirkung nicht nur auf den Rückenbereich. Die gezielte Anwendung von Infrarot-Wärme dient der Durchblutungsförderung, der Entspannung der Muskulatur und der Schmerzlinderung. Sie wirkt sich insgesamt positiv auf den Bewegungsapparat und die Psyche aus. Werden Dampfbad und Infrarot zusammen genutzt, wird bei mit Wasserdampf gesättigter Luft und einer Raumtemperatur von maximal 34-38 °C eine optimale, thermoneutrale Umgebung geschaffen.

Die Infrarotmodule von Repabad decken das tiefenwirksame Infrarotspektrum Infrarot-A ab. Dieses kann bis in das Unterhautgewebe wirken und dort die gesundheitsfördernde und präventive Wirkung erzielen. Die fest montierten Rückenlehnen sorgen für den optimalen Abstand zwischen Körper und Wärmequelle. Die höhenverstellbare Kopfstütze lässt sich auf die jeweilige Körpergröße ausrichten.



Design: Barbara Funck, Rainer Weckenmann, neunzig° design

ENTSPANNTES GENIESSEN.

Infrarot-Technik in Verbindung mit der Dampf- und Duschwand TORONTO oder mit dem kompakten, frei positionierbaren Modul LISSABON – beide Versionen können in nahezu alle unsere Dampfbäder integriert werden. Die Rückenlehnen sorgen für den optimalen Abstand zwischen Rücken und Infrarotquelle, um die bestmögliche Wirkung für den Körper zu erzielen. Das Infrarotmodul LISSABON kann mit fast allen unseren Sitzgelegenheiten kombiniert werden. Der besonders geringe Aufbau ermöglicht auch die Anwendung in kleineren Dampfbädern.

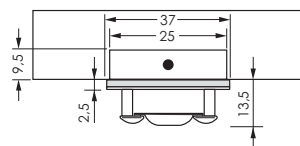
Infrarotmodul LISSABON



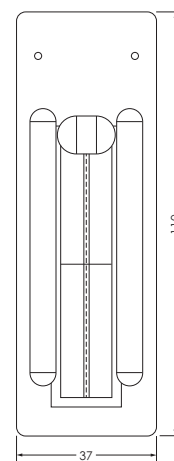
Infrarot
mit Dampf-
und Duschwand
TORONTO



Draufsicht



Vorderansicht



Das Infrarotpaneel wurde von DEKRA auf die Produktsicherheit und die Infrarotstrahlung geprüft sowie von Kiwa auf die Bauwerksabdichtung.

ENTERTAINMENT

Gerne hat man heute Musik und die aktuellen News ständig bei sich. Da ist es schön, auch im Dampfbad nicht darauf verzichten zu müssen: Sich morgens unter der Dusche über die Neuigkeiten aus aller Welt zu informieren oder abends nach einem anstrengenden Tag mit der Lieblingsmusik im Dampfbad zur Ruhe zu kommen. Ob Smartphone, Tablet-PC oder MP3-Player – der praktische Bluetooth-Receiver bringt die Lieblingsmusik auch ins Dampfbad. Die Bedienung erfolgt direkt über das Wiedergabemedium. Inkl. zwei nicht sichtbarer Lautsprecher im Dampfbad-Dach.



BLUETOOTH-RECEIVER

Bestehend aus einem Bluetooth-Musik-Empfänger mit integriertem Stereoverstärker (Leistung 4 x 5 W) zum versteckten Einbau. Geeignet zum Musikempfang von Bluetooth-fähigen Geräten wie Smartphones, Tablet-PC's, MP3-Player und Laptops. Der Bluetooth-Receiver baut eine Verbindung auf und die Musik kann abgespielt werden. Musikbedienung und Lautstärkeregelung erfolgt über das Abspielgerät. Inklusive 2 Stück nicht sichtbar im Dach angebrachte Lautsprecher, Impedanz 4 Ohm paarweise, Nenn- / Musikbelastbarkeit 6 / 15 Watt.



ZUSÄTZLICHES BEDIENELEMENT VISION 3000

Mit diesem zusätzlichen Bedienelement (Farbe Chrom), welches parallel zu dem Bedienelement im Dampfbad angeschlossen wird, können alle Dampfbadfunktionen von außerhalb der Kabine bedient werden.



DAMPFPANEEL VENTURA / HALIFAX UNIQUE

Anstelle des Glaspaneels kann bei den Multifunktionspaneelen VENTURA und HALIFAX ein individuell befließbares Paneel gewählt werden. Das Paneel besticht durch sein absolutes Understatement und bietet die Vorteile einer einfachen und schnellen Installation und Montage.





EINZIGARTIG

Ob im Dampfbad, Whirlpool oder nur die Ab- und Überlaufgarnitur bei einer Badewanne, durch Veredelung machen wir aus jedem Produkt ein Unikat. Nahezu jede Oberfläche kann gewählt werden. Ob Schwarz Matt, Stainless-Steel- oder Gold-Optik. Nennen Sie uns die gewünschte Farbbezeichnung und wir erstellen Ihnen ein individuelles Angebot für ein unvergleichliches Unikat.



Brushed Nickel



Cyprum



Vergoldet



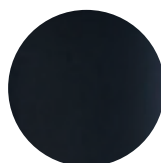
Messing Matt



Platin Matt



Steel



Schwarz Matt



Dark Platinum Matt



Weiß Matt

EIN KLEINER AUSZUG UNSERER FARBPALETTE.

Oft sind es nur minimale Nuancen, die jedoch den kleinen aber feinen Unterschied ausmachen können. Wir wollen es genau treffen, den Farbton, den sich unsere Kunden wünschen. Einige wenige Farben stellen wir hier vor – die Farbpalette ist jedoch schier unendlich. Nicht alle Bauteile eines Dampfbads können mit allen Farbtönen veredelt werden – rufen Sie uns an, wir beraten Sie gerne.

ZUBEHÖR FÜR DAMPFBÄDER

Sole-Lösung 3 x 1 Liter inkl. Desinfektionsset

Sole-Lösung 1 Liter inkl. Desinfektionsset

Sole-Lösung nur geeignet für repaBAD-Sole-System
(Maximale Haltbarkeit ca. 10 Monate)



Entkalker für Dampfgeneratoren

Inhalt: 500 g
für alle Dampfبäder / Dampfgeneratoren
außer DE 9010 und DE 9050



Entkalker für repaBAD Dampfgenerator (5x1l)

Entkalker für repaBAD Dampfgenerator (1x1l)

Inhalt: 1 Liter
für die Dampfgeneratoren DE 9010 und DE 9050,
ausreichend für mindestens 300 Betriebsstunden



repaClear Glasreiniger

Inhalt: 500 ml
Zur sanften Entfernung von hartnäckigem Schmutz und Kalk auf Glas-
abtrennungen die mit repa-Clear veredelt sind. Enthält Bestandteile
von repaClear und bewirkt eine Auffrischung der veredelten Flächen.



Mineralwerkstoff-Pflegemittel

Sanftes Pflege- und Reinigungsmittel (500 ml) für Duschwannen,
Waschtische und Wandverkleidungen aus Mineralwerkstoff.
Entfernt Kalk und andere Ablagerungen. Ist abrasiv und nicht
geeignet für glänzende Oberflächen von Armaturen, Glas oder
ähnlichem.



Schon gesehen?

Neue Inhalte auf unserer Website!

Dampfbad-Konfigurator: In wenigen Schritten ein unverbindliches Angebot für ein individuell gestaltetes Dampfbad konfigurieren.



Mediathek: Hier stehen Daten zum download bereit: Kataloge, Broschüren, Bedienungsanleitungen, Maßzeichnungen, Filme, Pflegeanleitungen, Badplanungsdaten, Datenorm und Bilder.

Showroom: Ein virtueller Rundgang durch unseren Showroom mit vielen interessanten Informationen über unsere Produkte.

Seminare: Wir bieten Seminare und Web-Seminare für das Sanitärfachhandwerk und den Sanitärhandel. Erfahren Sie bei uns alles rund um Bad-Beratung, Verkauf und Technik.

Fördermittel: Tipps zum Thema Fördermittel immer auf dem neuesten Stand.

Maßzeichnungen: Zu jedem Produkt die entsprechende Maßzeichnung sowie technische Details für die Vorinstallation.



TIPP

Jetzt zum
Newsletter
anmelden!

Melden Sie sich zu unserem Newsletter an, wir informieren Sie regelmäßig über Neuheiten, Trends der Branche und Aktionen.

www.repabad.com



UNSERE BROSCHÜREN / KATALOGE



Optionen für das Bad



Infrarot

Unsere Broschüren / Kataloge bieten ausführliche Informationen über das gesamte Repabad-Programm. Auch online unter www.repabad.com



Bade- und Duschwannen
Dusch-Badewannen
Barrierefreie Lösungen
Whirlpools
Waschtische & Möbel



Mediathek



Dampfbäder
Individuelle Dampfbäder

IMPRESSUM

Dank an Fotostudio Tölle GmbH, Iserlohn, Dornbracht Armaturen, Aquanova Accessoires, NL-Dräger

Grafik-Design Albrecht Hahn
Kerstin Pecher
